

Ruta 7 Barcarrota. Dólmenes "El Milano", "San Blas" y "La Rana"

LONGITUD: **6.6 kilómetros**
DIFICULTAD: **Media-Baja**
TIEMPO TOTAL: **2 horas minutos**
TIEMPO PARADO: **25 minutos**
VELOCIDAD MEDIA: **4.1 Kilómetros**
ALTURA DE SALIDA: **416 Metros**
ALTURA DE LLEGADA: **416 Metros**
ALTURA MÁXIMA: **455 Metros**
ALTURA MÍNIMA: **416 Metros**
DESNIVEL ACUMULADO: **215 Metros**

Para dar este paseo, sería conveniente que lo hiciéramos acompañados de un GPS con el "track" previamente ya que para llegar a estos dólmenes no existe camino preestablecido y es sencillo perderse.

De igual forma, tanto los dólmenes de San Blas como La Rana están en zonas con pocas referencias lo que hace casi imprescindible llevar la referencia en el GPS.

Para llegar al inicio de la ruta, tomaremos la carretera que nos lleva a Alconchel y a 3 kilómetros desde la rotonda dejaremos la carretera y tomaremos un camino a la izquierda que nos llevará al cortijo del Milano. Pasaremos 250 metros adelante junto al cortijo y continuaremos adelante, y 500 metros después tomaremos un camino a la izquierda que nos llevará a la Casa Cuesta de la Cebada. Allí en el interior de

un patio y junto a unas naves, encontramos el dolmen "El Milano" apartado en el patio y cercano a un muro. Una desafortunada rehabilitación de este dolmen conllevó su desmoronamiento. Los dueños de la finca son muy agradables y no ponen ningún reparo para poder visitarlo.



Dolmen "El Milano"

Desde ahí nos dirigiremos al dolmen de "San Blas". Para llegar hasta este, continuaremos la tapia adelante hasta llegar a un arroyo que cruzaremos.

Pasaremos junto a una casa y buscaremos a la izquierda la línea de la tapia. Aproximadamente 670 metros después, a mitad de la sierra encontramos el dolmen.



Dolmen "San Blas"

Una vez que hayamos disfrutado del dolmen de "San Blas", continuaremos adelante subiendo sierra arriba hasta que 530 metros más adelante lleguemos a la Cañada Real Mesteña tomándola a nuestra derecha.

Llevaremos la cañada durante unos 850 metros y a esa distancia deberemos buscar en la finca que tenemos a nuestra izquierda una pequeña charca a la que nos dirigiremos y desde la charca encontraremos el dolmen unos 120 metros hacia arriba y escorándonos un poco a la izquierda.

El estado del dolmen no es bueno, teniendo la cubierta apoyada sobre tres ortostatos vencidos que la sujetan.

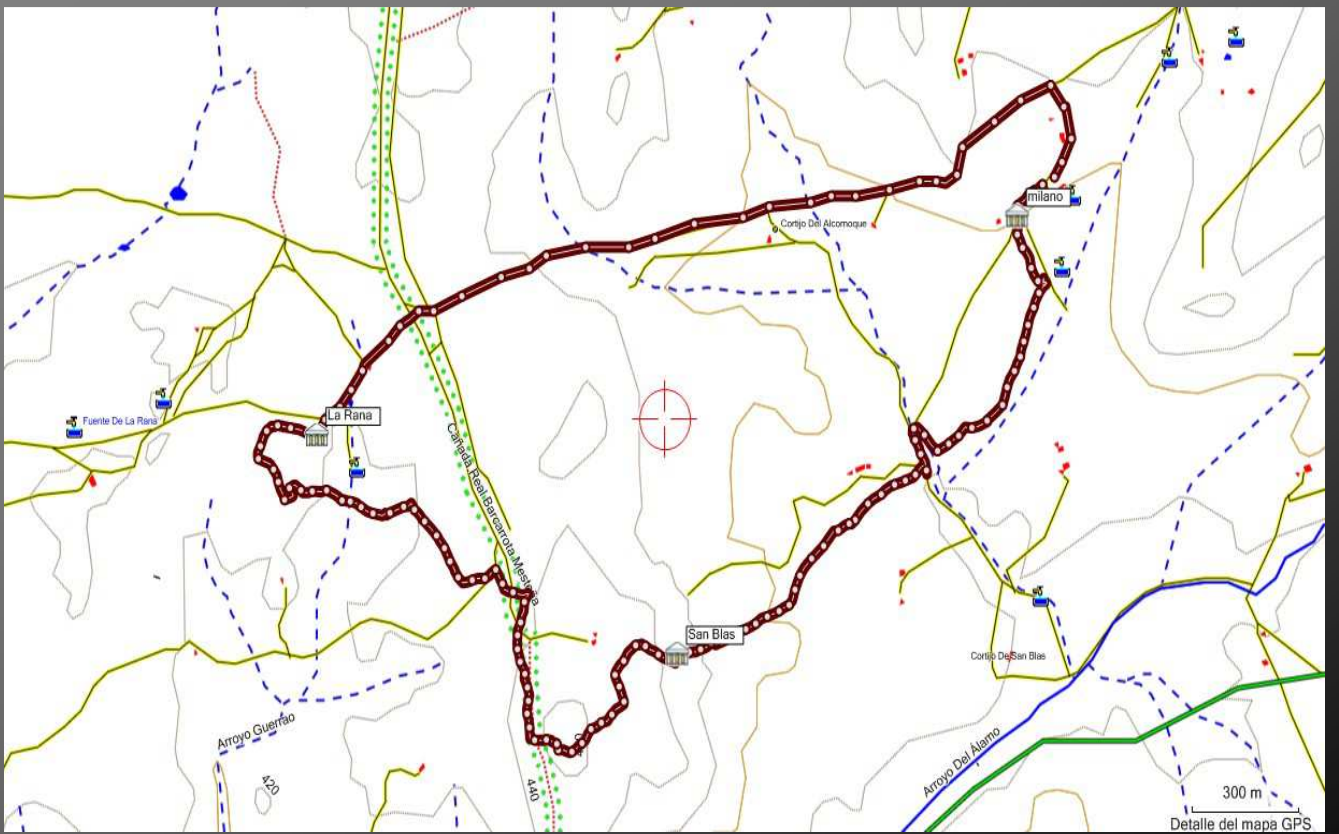
Volveremos nuevamente a la cañada y buscaremos una senda que sale casi en la horizontal del lugar en el que encontramos el dolmen de la rana. Por ese camino iremos durante 1 kilómetro y 800 metros hasta llegar nuevamente al cortijo del milano.



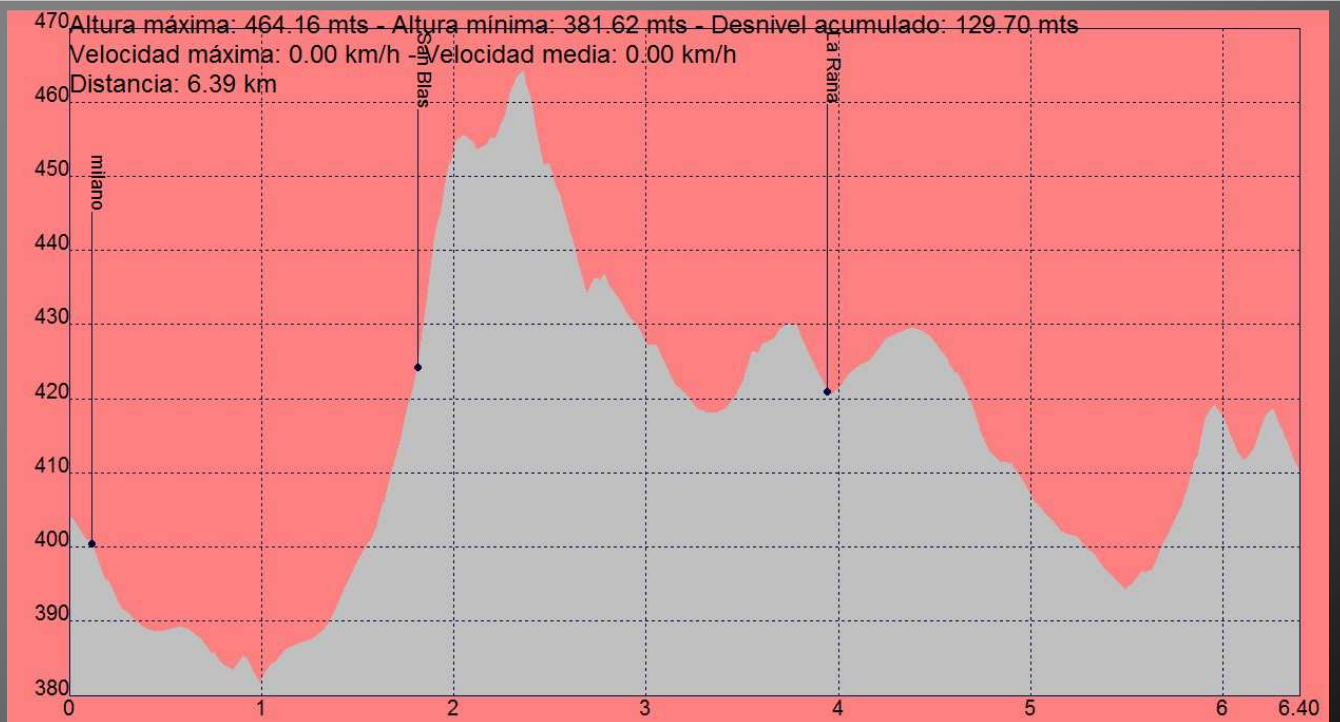
Senda de regreso al cortijo del Milano



Dolmen "La Rana"



MAPA DEL PASEO A LOS DOLMENES MILANO, SAN BLAS Y LA RANA POR LA CAÑADA MESTEÑA



PERFIL DEL PASEO A LOS DOLMENES MILANO, SAN BLAS Y LA RANA POR LA CAÑADA MESTEÑA