

Ruta 6. Manchita. Paseo por la sierra de la Moneda

LONGITUD: 23.9 Kilómetros

DIFICULTAD: Media (bicicleta pedaleo asist.)

TIEMPO TOTAL: 1 horas y 56 Minutos

TIEMPO PARADO: 9 Minutos

VELOCIDAD MEDIA: 12 Kilómetros

ALTURA DE SALIDA: 375 Metros

ALTURA DE LLEGADA: 375 Metros

ALTURA MÁXIMA: 505 Metros

ALTURA MÍNIMA: 299 Metros

DESCENSO ACUMULADO: 340 Metros

TIPO DE RUTA: Circular

Iniciamos nuestro paseo en la confluencia de las calles Medellín y Don Miguel Ramos y desde ahí saldremos a nuestra izquierda para ir abandonando el pueblo. Nada más acabar el asfaltado, tomaremos el camino a nuestra izquierda cruzando el puente sobre el arroyo del Moral.

Tomamos la colada de la Puebla y 625 metros después nos incorporaremos al camino de Puebla de la Reina.

235 metros después pasaremos junto a la casa de Castro y tras pasarlas, tomaremos el camino que sale a la derecha. Este punto en el que estamos es la divisoria de la sierra. Por el camino que vemos a nuestra izquierda será por el que volvamos.

1 kilómetro más adelante llegamos a un cruce de caminos. Continuaremos por el que tenemos a nuestra izquierda.

480 metros adelante llegamos a un cortijo conocido con el nombre de "El Chaparral", dejando a nuestra derecha el cortijo y la nave y continuando por el camino adelante.

Zigzagueando por la sierra, iremos avanzando durante 2 kilómetros y 400 metros. Ahí tomamos el camino de la derecha y continuamos adelante.



Buitres en la sierra de la Moneda

2 kilómetros después llegaremos a un nuevo cruce de caminos y continuaremos al frente por el camino que sale a la izquierda. Vamos por el corazón de la sierra de la Moneda.

1 kilómetro y 400 metros más adelante gira el camino a la izquierda y nos incorporamos al camino de Puebla de la Reina (aunque no lo notemos ya que el camino al incorporarse por la izquierda está convertido en senda).

640 metros después cruzaremos una canadiense. Vamos paralelos al arroyo del Risquillo, que nos cruza de derecha a izquierda 196 metros más adelante por el camino (normalmente y salvo que haya llovido recientemente no suele llevar agua).

Continuamos adelante el camino y 1 kilómetro y 800 metros después llegaremos al cortijo de los Perdigonos, rodeándolo y

tomando el camino de vuelta por la sierra (el cortijo es la otra divisoria de la sierra de la Moneda).

Cruzaremos nuevamente el arroyo del Risquillo 475 metros después (aunque ni nos demos cuenta).

1 kilómetro y 200 metros más adelante llegaremos a un cruce y tomaremos el camino a la derecha.



Amanita Muscaria

Este nuevo camino lo llevaremos muy poco tiempo ya que 357 metros más adelante lo abandonaremos por el que encontraremos a nuestra izquierda.

La sierra está llena de pistas, por lo que tendremos que ir con mucha atención para no equivocarnos.

1 kilómetro después, el camino que llevamos gira a la izquierda (continúa una al frente más pequeña que no tomaremos). El camino que llevamos es conocido con el nombre de camino de la casa del Perdigón.

Continuamos por el camino 2 kilómetros y 200 metros hasta llegar al cruce del arroyo

del Escobar (otro arroyo que tampoco suele llevar agua normalmente).

Desde este punto se ve bastante bien el pico de la sierra en el que se ha construido un helipuerto.

Continuamos adelante por el camino y 1 kilómetro y 600 metros más adelante llegamos junto a una casa que veremos a la derecha y que es conocida con el nombre de casa del Rosado. A sus espaldas tiene una charca de bastantes proporciones.

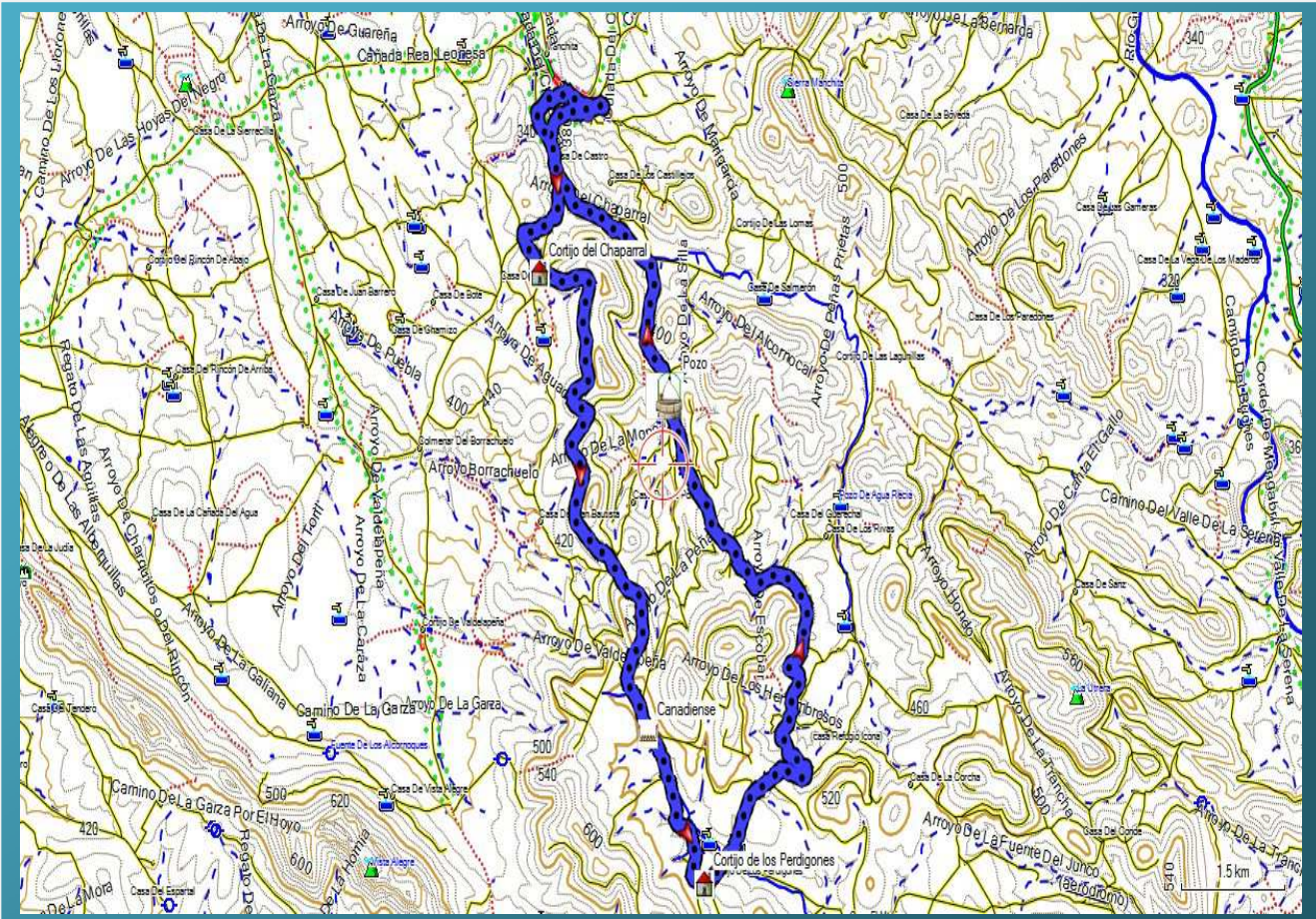
Continuamos 830 metros adelante llegando junto a un pozo que es alimentado por tres arroyos: el de la moneda, el de la Peña y el de la Silla.



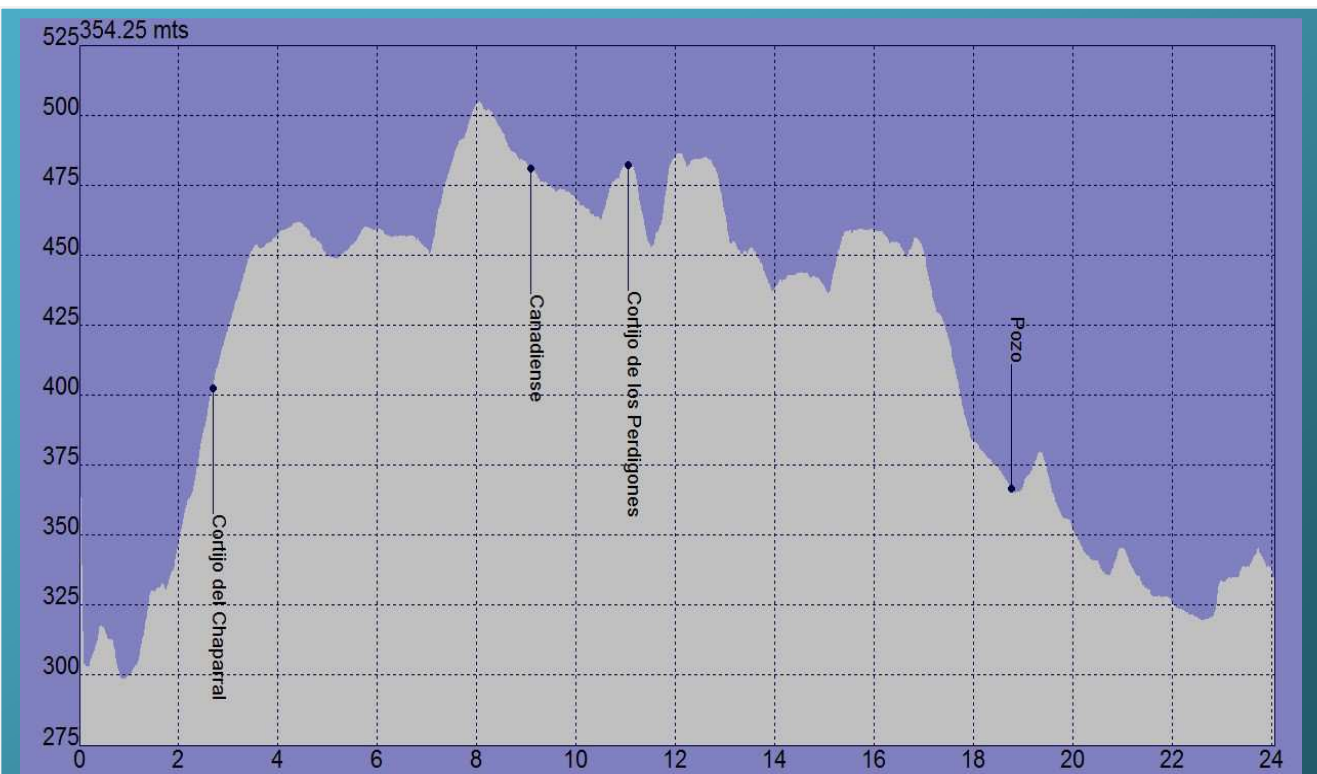
Iglesia de la Natividad

Continuamos 1 kilómetro y 500 metros y dejaremos a nuestra derecha un pequeño cerro, continuando adelante.

El camino gira a la izquierda. Vamos a llevar el arroyo del Chaparral a nuestra derecha y abajo al fondo veremos el cortijo de los Castillejos. 1 kilómetro y 700 metros después llegamos al enlace de la sierra y desde ahí accederemos al pueblo.



Mapa del paseo por la sierra de Manchita



Mapa del paseo por la sierra de Manchita