

## Ruta 20 Avellanar. Rodeo al Lomo del Horcajo

LONGITUD: **3.7 Kilómetros**

DIFICULTAD: **MEDIA**

TIEMPO TOTAL: **1 hora y 3 minutos**

TIEMPO PARADO: **12 minutos**

VELOCIDAD MEDIA: **3.5 Km.**

ALTURA DE SALIDA: **656 METROS**

ALTURA DE LLEGADA: **656 METROS**

ALTURA MÁXIMA: **747 METROS**

ALTURA MÍNIMA: **623 METROS**

DESNIVEL ACUMULADO: **136 METROS**

Vamos a iniciar nuestro paseo desviándonos de la carretera que nos lleva a Avellanar unos 200 metros antes de llegar al pueblo.

Por la pista subiremos 190 metros y dejaremos el vehículo esquinado.

Tomaremos el camino que rodea el Lomo del Horcajo a nuestra izquierda por una pista desde la que vamos a tener una buena visión del río Avellanar y de la sierra del Cotorro. Desde esta panorámica veremos también el refugio de Haycepo, un lugar desde el que por su dominancia se localiza rápidamente la existencia de algún fuego.



Puesto de vigilancia de Haycepo



La pista por la que vamos a rodear la sierra es muy amplia y apenas si tiene cambios de curva de nivel por lo que este primer trayecto no tendrá problemas.

Cuando llevemos 920 metros veremos a nuestra izquierda sobre el lecho del río una antigua almazara abandonada y muy derruida.

Continuamos adelante y comenzaremos a rodear la sierra para ir a la otra vertiente 110 metros más adelante.

200 metros y estaremos contemplando la otra cara de la sierra. Ahora tenemos a nuestra izquierda la conocida como Sierra del fortín. Lo que tenemos al fondo es Sierra de Gata y su característico relieve apalachense. Las vistas son espectaculares.

A partir de aquí, tendremos que ir muy pendientes de la pista que llevamos puesto que de ello depende el buen fin de nuestro paseo.

Para ello, una vez tomada la pista de vuelta,

llevaremos la pista adelante durante 780 metros, y al llegar a un saliente que hace la pista hacia la izquierda, tomaremos una pista que sale a la derecha para cruzar la sierra. Es importante aclarar aquí que si no llevamos un GPS que nos indique por donde debemos ir y si no somos buenos conocedores de la zona, es mejor que demos la vuelta y volvamos.

Tomaremos la sucia pista y avanzaremos 300 metros arriba hasta llegar al techo de la loma, continuando a la izquierda.

Continuaremos por la pista 500 metros hasta llegar a ver una nueva pista a nuestra derecha por la que bajaremos de la sierra.

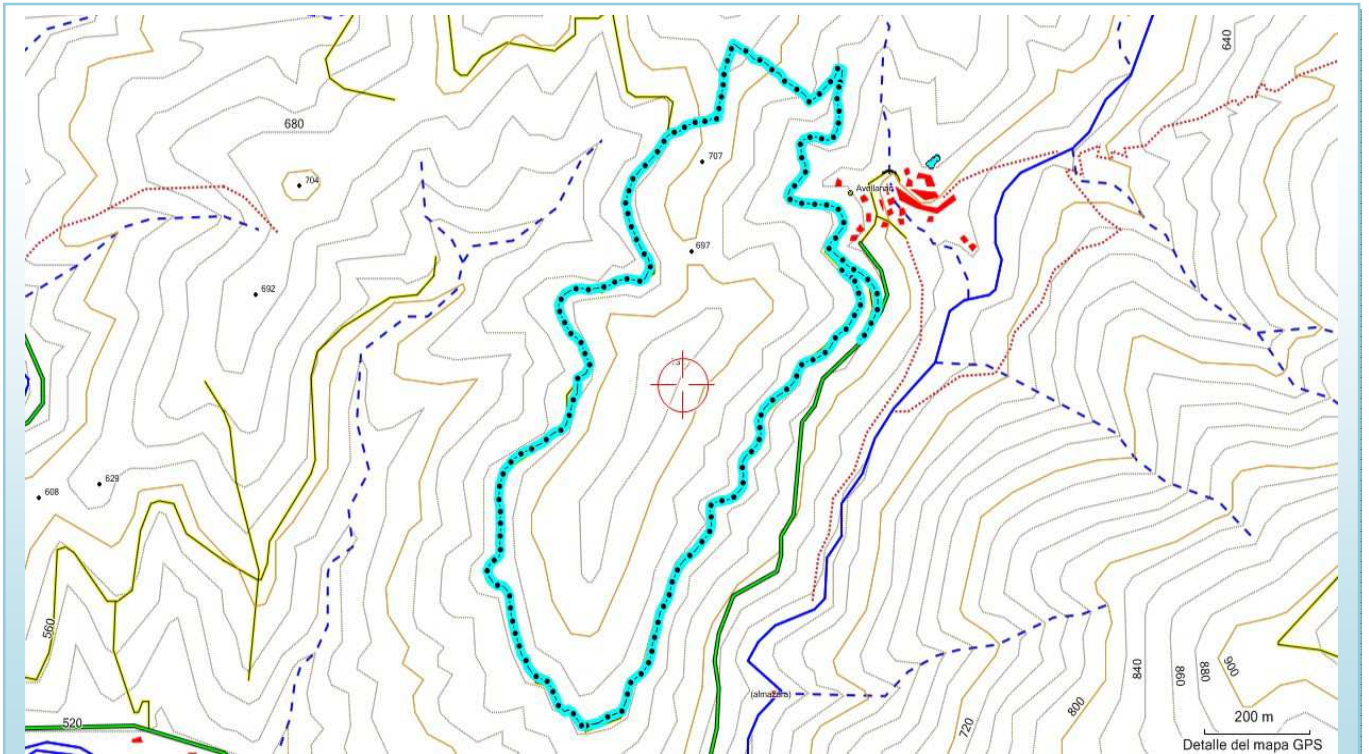
170 metros y llegamos a un camino y 80 metros después giramos a la derecha llegando 500 metros después al lugar del que partimos.

#### RECURSOS TURÍSTICOS

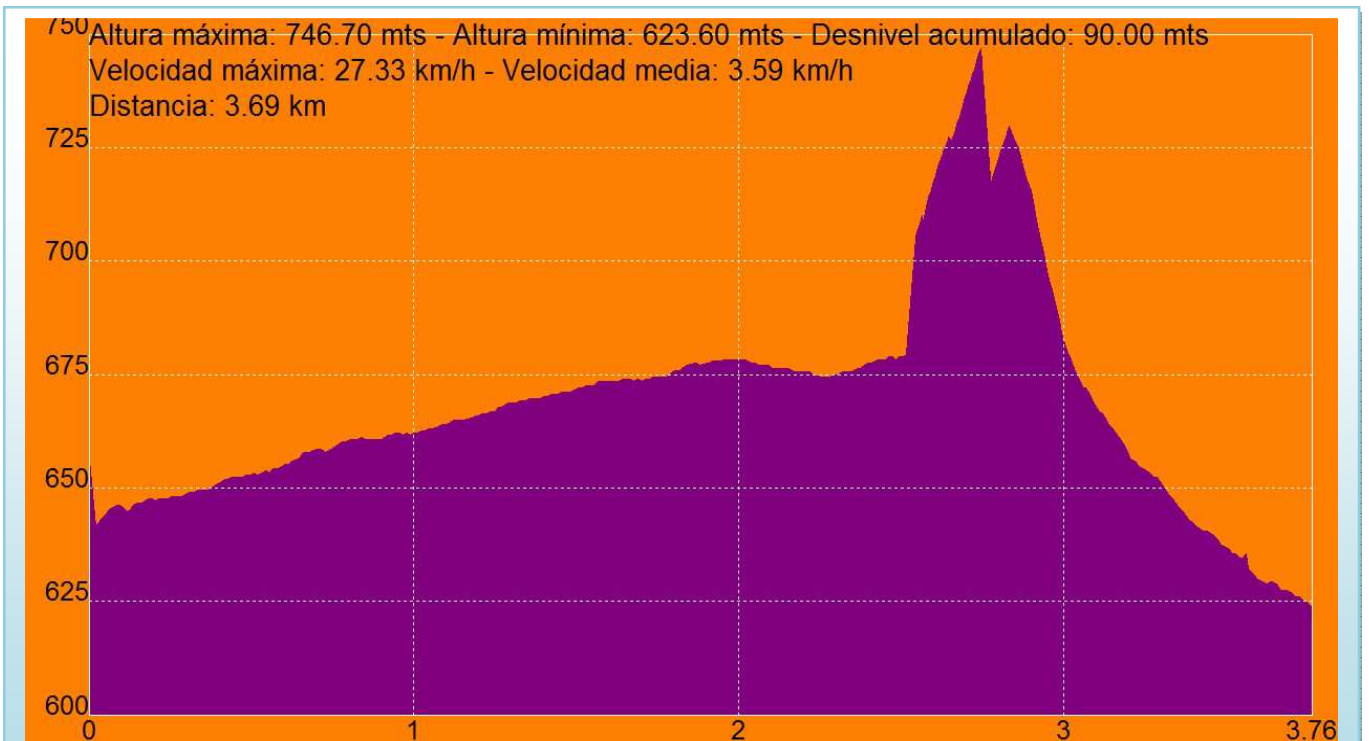
**Avellanar:** Lagar de Aceite; piscina natural en el río Esperabán



Sierra del Fortín (con su clásico relieve Apalachense)



Mapa del rodeo al lomo del Horcajo



Perfil del rodeo al lomo del Horcajo