

Ruta 25 Rubiaco a Horcajada

LONGITUD: **3.25 Kilómetros**

DIFICULTAD: **Baja (bicicleta)**

TIEMPO TOTAL: **35 minutos**

TIEMPO PARADO: **10 minutos**

VELOCIDAD MEDIA: **12 Km.**

ALTURA DE SALIDA: **442 METROS**

ALTURA DE LLEGADA: **444 METROS**

ALTURA MÁXIMA: **482 METROS**

ALTURA MÍNIMA: **439 METROS**

DESNIVEL ACUMULADO: **24 METROS**

Un pequeño paseo para aficionar a nuestros hijos a la afición por el senderismo.

Para llegar hasta la alquería, tomaremos el desvío de la carretera desde el arroyo de la Horcajada, en Rubiaco. Al ser carretera sin tráfico no tendremos peligro.

Subiremos por la carretera 1 kilómetro y 400 metros hasta llegar a la Horcajada.

Se trata de una alquería muy pequeña que aún conserva el estilo rústico hurdano aunque desafortunadamente los tejados de sus casas comienzan a ceder.

Para bajar, continuaremos hacia arriba, sobrepasaremos el pueblo y cruzaremos el arroyo de la horcajada, comenzando un suave descenso que nos llevará 885 metros después a un cruce de caminos, tomando el que tenemos más a nuestra izquierda.

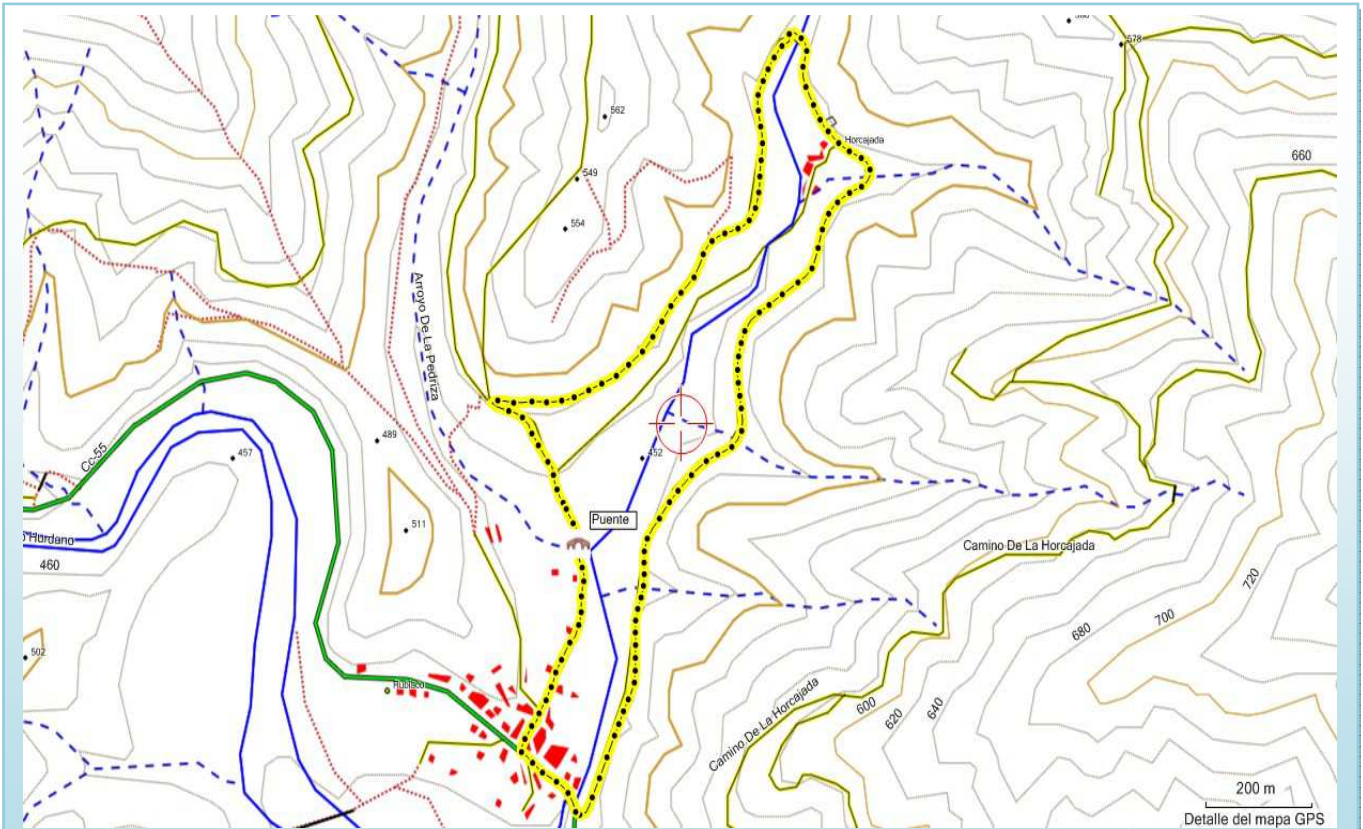
290 metros después cruzamos por un puentecito el arroyo de la Pedriza y 260 metros después llegaremos a Rubiaco, entrando por la calle Cangarilla hasta la carretera.

RECURSOS TURÍSTICOS

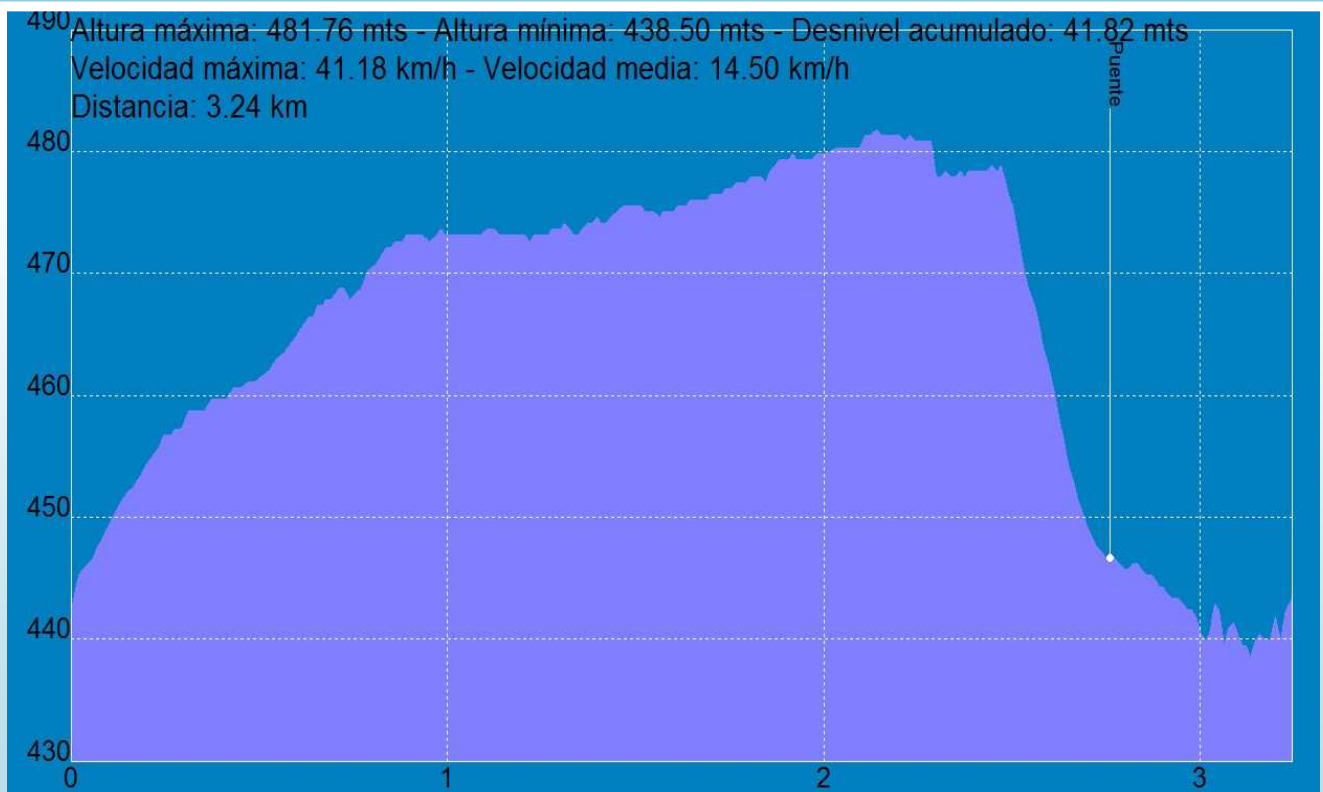
Horcajada: Eras de Trillo de Piedra; Chorro de los Canalizones



Alquería de Horcajada



Mapa del paseo de Rubiaco a Horcajada y vuelta



Perfil del paseo de Rubiaco a Horcajada y vuelta