

Ruta 28 Garganta "La Desesperá" en Arroyomolinos de la Vera

LONGITUD: 8.5 kilómetros
DIFICULTAD: Baja
TIEMPO TOTAL: 2 horas y 20 minutos
TIEMPO PARADO: 59 minutos
VELOCIDAD MEDIA: 3,7 kilómetros
ALTURA DE SALIDA: 620 metros
ALTURA DE LLEGADA: 620 metros
ALTURA MÁXIMA: 880 Metros
ALTURA MÍNIMA: 600 Metros (La Atalaya)
DESNIVEL ACUMULADO: 361 Metros

El inicio lo vamos a situar en la plaza a la que hemos accedido por la calle El Chorro.

Desde ahí comenzamos a subir por la calle Cañera hasta llegar a la avenida de la Constitución que coincide con la comarcal 312 que nos lleva desde Pasarón hasta la localidad de Barrado.

Tomaremos dirección a Barrado por la carretera y andamos 270 metros. A la derecha sale un camino asfaltado en subida que tomaremos.

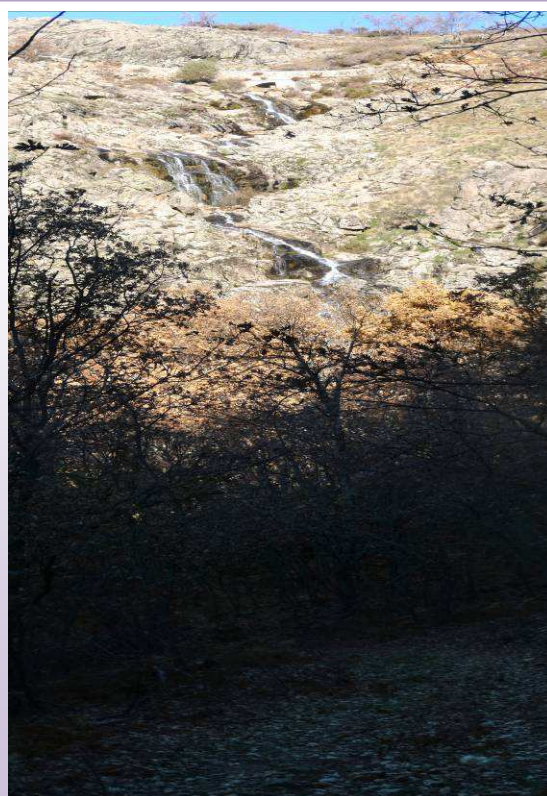
Subimos 320 metros y tomamos el camino que sale a nuestra izquierda. El camino se convierte más adelante en pista y posteriormente pasa por un castañar.

Después de andar 488 metros por este camino, veremos una pista que sale a

nuestra derecha por la que volvemos de nuevo a la carretera.

Subimos 227 metros y tomamos a nuestra derecha un sendero conocido con el nombre de "Camino del Bosque". Si vamos en época de setas podemos encontrarnos gratas sorpresas en esta zona.

Subimos 315 metros y pasaremos por unos cultivos de cerezos, tomando la pista que sale a nuestra izquierda 512 metros hasta llegar una vez más a la carretera tomando el camino que sale al frente 150 metros y volviendo a la carretera que recorreremos otros 100 metros tomando el camino que sale a nuestra derecha. Siguiendo este camino de bajada 850 metros, llegaremos al pie de la cascada.



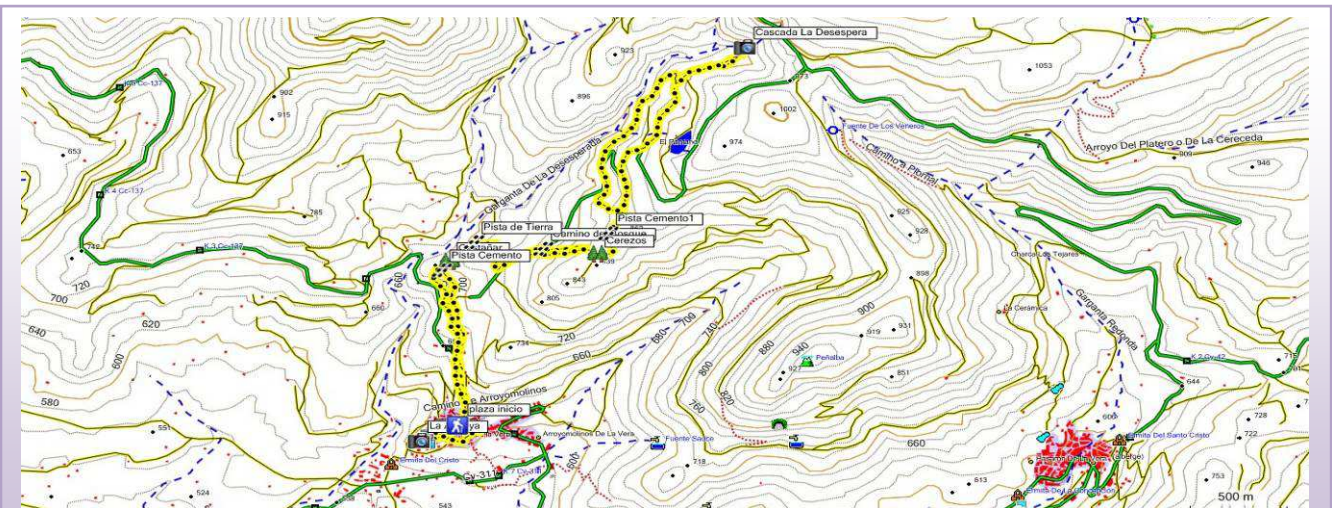
Cascada en la Garganta "La Desesperá"

La vuelta podemos hacerla por el mismo camino que hemos traído, aunque podemos hacer algún cambio para no tener que recorrer el mismo camino de vuelta eso sí, tenemos que andar con bastante cuidado para no perdernos ya que la variante que vamos a tomar no está bien señalizada y tiene mucho matorral.

Recorridos 457 metros, tomamos a la derecha un sendero que vamos a recorrer 776 metros hasta comunicar con la carretera. Recorremos 93 metros por esta carretera y tomamos otro sendero a nuestra izquierda que nos lleva al camino que trajimos y que tomaremos para volver por donde vinimos hasta el pueblo.

RECURSOS TURÍSTICOS

Arroyomolinos de la Vera: Iglesia de San Nicolás de Bari (s. XV-XVI); Pilar del Llano; Mirador de la Atalaya; Chorreras del tío Severiano; Dolmen “Las Allanas”; Ermita del Cristo del Humilladero.



Mapa ruta Garganta “La Desesperá” en Arroyomolinos de la Vega”



Perfil ruta Garganta “La Desesperá” en Arroyomolinos de la Vega”