

Ruta 31 Colada "Majadales" en Gargüera

| | |
|---------------------|-----------------------------|
| LONGITUD: | 11.6 kilómetros |
| DIFICULTAD: | Media |
| TIEMPO TOTAL: | 2 horas y 40 minutos |
| TIEMPO PARADO: | 17 minutos |
| VELOCIDAD MEDIA: | 3,9 kilómetros |
| ALTURA DE SALIDA: | 520 metros |
| ALTURA DE LLEGADA: | 520 metros |
| ALTURA MÁXIMA: | 570 Metros |
| ALTURA MÍNIMA: | 520 Metros |
| DESNIVEL ACUMULADO: | 238 Metros |

Aunque podemos hacerla más corta, podemos dejar el coche en la iglesia de Nuestra Señora de la Asunción. De esta forma podemos contemplar según vamos accediendo al pueblo la fuente de Abajo, peculiar construcción del siglo XVI que sirvió de abastecimiento de agua potable hasta que se construyó la red de agua potable a mediados del siglo XX y que es utilizada en la actualidad para la ganadería.

Desde ahí tiraremos hacia el pueblo y podemos subir por la calle Cerrillo hasta llegar al Cancho de la Estrella, donde podemos contemplar una magnífica panorámica de las vegas del Tietar hacia el sur, y de la sierra de Gredos hacia el norte. Desde este cancho, en las noches de verano, subían los mozos y mozas del pueblo para ver las estrellas cuando el cielo estaba sin nubes.

Volvemos sobre nuestros pasos y tomaremos la calle Llano Grande y posteriormente la calle Eras hasta llegar a un camino que se bifurca conocido como la Colada de los Majadales, tomando el ramal de la izquierda.

Cruzamos el arroyo de Gargantilla que salvo que haya caído mucha agua, no correrá, y seguiremos avanzando desde aquí sin desviarnos durante dos kilómetros y 700 metros. Llegaremos al arroyo Rabanillo, que es más fácil que lleve agua y algo más adelante cruzaremos una línea de alta tensión y subiremos una cuesta.

Ahí termina la colada. Tomaremos el camino de la derecha y entraremos en un robledal.

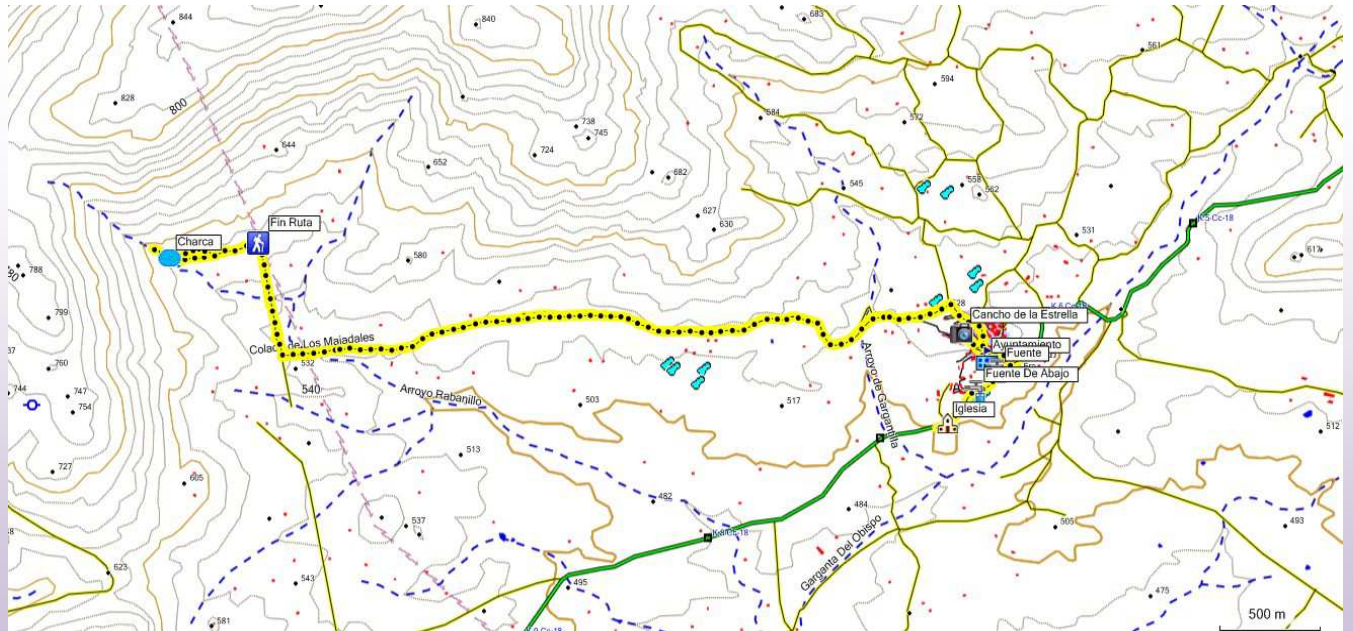


Robledal en el camino finalizando la Colada

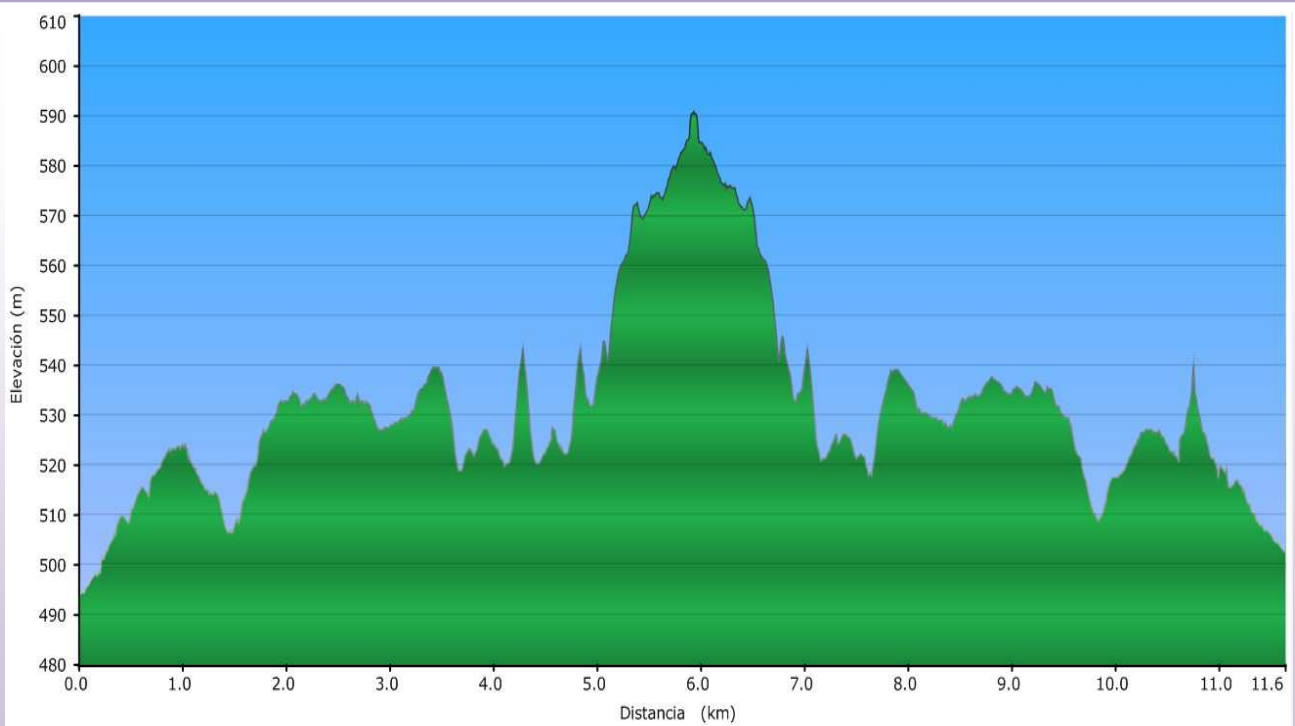
Continuaremos 567 metros y llegaremos a una cancela en la que daremos por finalizada la ruta, volviendo por el camino que nos trajo.

RECURSOS TURÍSTICOS

Gargüera: Iglesia de Nuestra Señora de la Asunción; Fuente de Abajo; Cancho de la Estrella



Mapa "Colada de los Majadales"



Perfil "Colada de los Majadales"