

Ruta 7 Ruta del Robledo (Zona de Valhondo) en Montánchez

LONGITUD: **11.7 Kilómetros**

DIFICULTAD: **Media**

TIEMPO TOTAL: **2 horas y 42 Minutos**

TIEMPO PARADO: **1 hora y 8 Minutos**

VELOCIDAD MEDIA: **4.3 Kilómetros**

ALTURA DE SALIDA: **732 Metros**

ALTURA DE LLEGADA: **732 Metros**

ALTURA MÁXIMA: **939 Metros**

ALTURA MÍNIMA: **732 Metros**

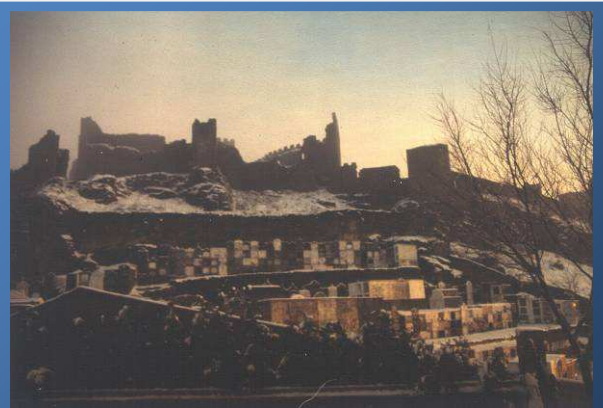
ASCENSIÓN ACUMULADA: **615 Metros**

Se trata de un paseo que es de los típicos elaborados en la mesa del despacho de un agente de turismo con más afición por el papel que por el campo ya que cuando intentas hacer la ruta, te vas encontrando con los problemas que en el papel quien la ha elaborado y no la ha recorrido no los ha tenido.

La ruta aparecía en un folleto elaborado por el Ayuntamiento de Montánchez (afortunadamente fue retirado) y en ella vamos a tener que hacer uso de la agilidad para pasar alguno de los escollos que iremos encontrando por el camino.

Parte por un camino al lado de la calle general Mola, la colada de la Moraleda, donde encontramos un poco más adelante una fuente que es el punto en el que nace el río Salor.

Antes de esa fuente, encontramos un camino a la derecha que tomamos, y sin desviarnos, lo llevaremos adelante durante 740 metros, desviándonos por un camino a la derecha por el que iremos 290 metros hasta llegar a la carretera que nos lleva a Almoharín.



Castillo de Montánchez y cementerio

Ahí tomaremos una pequeña senda (casi imperceptible y sin señalizar) que encontramos a la izquierda y que 283 metros después vuelve a salir a la carretera, por la que iremos 320 metros.

A esta distancia, tomaremos un desvío a la izquierda (veremos otro desvío a la derecha que nos llevaría a las antenas de la sierra) y nada más tomarlo, a 115 metros, nos desviamos a la derecha por otro camino que sale llevándolo 140 metros y tomando un sendero que sale a la izquierda y por el que vamos a transitar 800 metros, abandonando el sendero y tomando un camino a la izquierda que nos lleva muy cerca de la casa del Monasterio. A la derecha encontramos la zona que da nombre a la ruta ya que este paraje por el

que ahora transitamos es conocido con el nombre de "El Robledo".

Por el camino que llevamos en bajada a la derecha, vamos a ir paralelos a un arroyo en el que vamos a ir encontrando molinos de agua a lo largo del recorrido. Son conocidos con el nombre de molinos del Barroso y son un grupo de construcciones de 4 molinos a los que nutría un abundante caudal de agua de los riachuelos que bajaban de la sierra.



Adolfo en la zona de "El Robledo"

Continuamos por el camino a la izquierda del arroyo y a 480 metros, abandonamos el camino que traemos y tomamos a la izquierda un sendero que nos llevará a un nuevo camino 220 metros después.

Este camino lo tomamos de nuevo a la izquierda (vamos ya de regreso) y lo llevaremos sin desviarnos durante 1 kilómetro y 400 metros, cruzando el regato de Arrolino y continuando adelante 600 metros tomando el camino que sale a la izquierda que llevaremos 175 metros,

desviándonos por el primer camino que encontramos a la derecha y llevando el nuevo a la derecha 190 metros saldremos a un camino más ancho (este camino ancho lo encontraremos a la derecha).

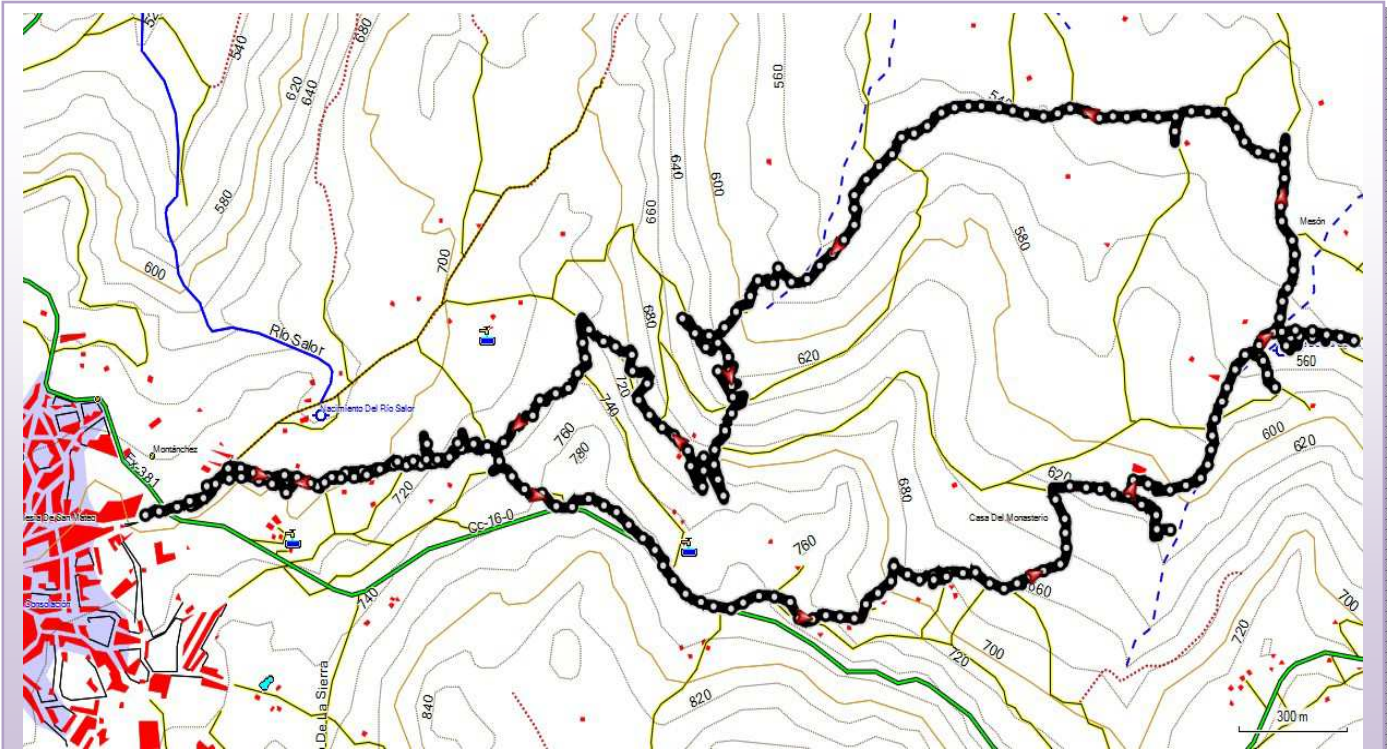
A 470 metros, tomamos un nuevo camino a la izquierda (tenemos que ir con mucha atención ya que algunos de los caminos que tomamos están medio cerrados y tendremos que saltar por los tapias de algunas de las fincas (es lo que comentaba al principio cuando indicaba que esta ruta quien la había diseñado, no la había hecho sobre el terreno).

Llevaremos el nuevo camino 470 metros y llegaremos de nuevo al camino por el que nos desviamos en la ida (que queda a nuestra izquierda).

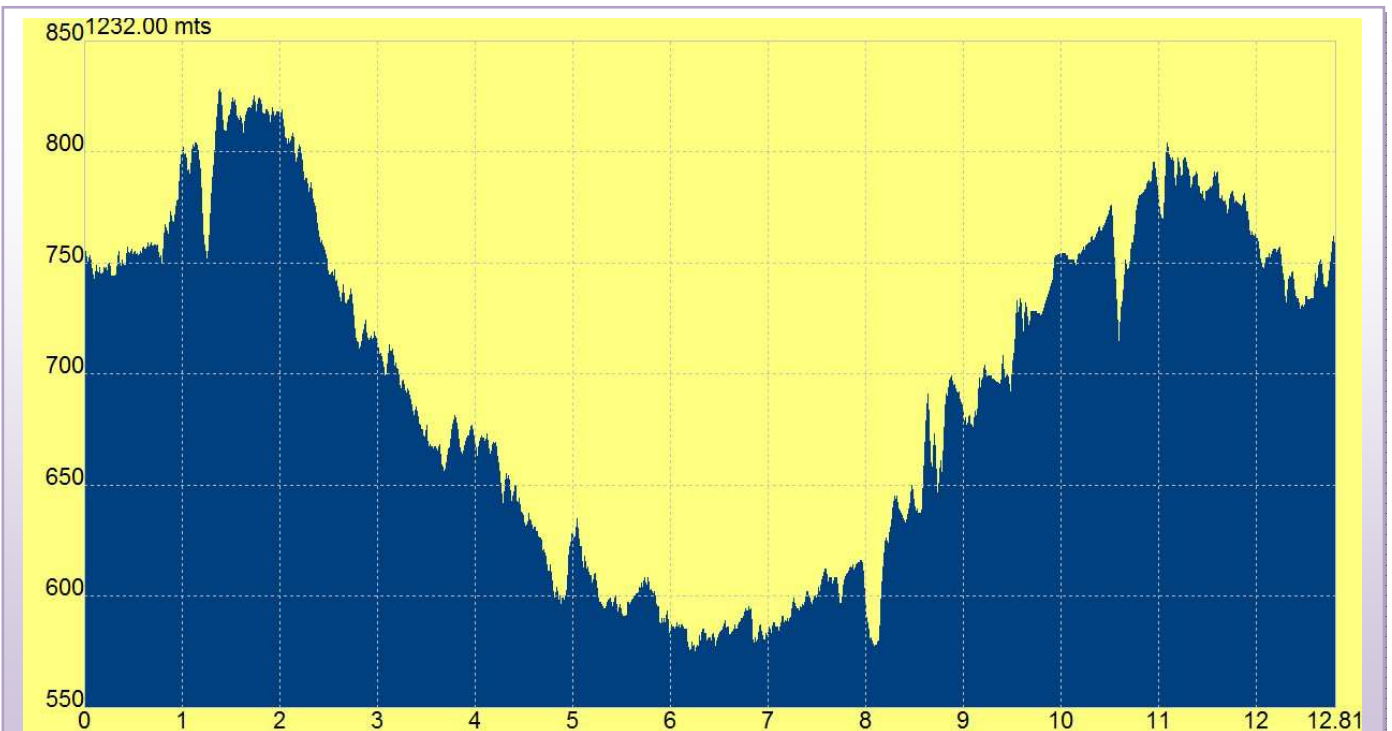


El Castillo es visita obligatoria (fuera de la ruta)

Desde ahí el regreso lo haremos por el mismo sitio por el que vinimos hasta llegar nuevamente a la calle general Mola, punto de partida de nuestro paseo.



Mapa de la Ruta del Robledo en Montánchez (de las peor señalizadas que he hecho)



Perfil de la Ruta del Robledo en Montánchez