

Ruta 13. Santiago de Alcántara. Cueva la Gragera

LONGITUD: 5.1 Kilómetros
DIFICULTAD: Baja (en vehículo)
TIEMPO TOTAL: 40 Minutos
TIEMPO PARADO: 20 Minutos
VELOCIDAD MEDIA: 7.6 Kilómetros
ALTURA DE SALIDA: 321 METROS
ALTURA DE LLEGADA: 306 METROS
ALTURA MÁXIMA: 321 METROS
ALTURA MÍNIMA: 289 METROS
ASCENSIÓN ACUMULADA: 49 METROS
TIPO DE RUTA: Lineal (ida y vuelta)

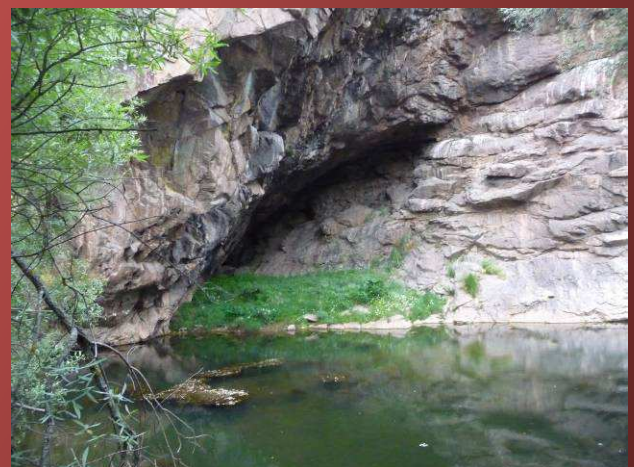
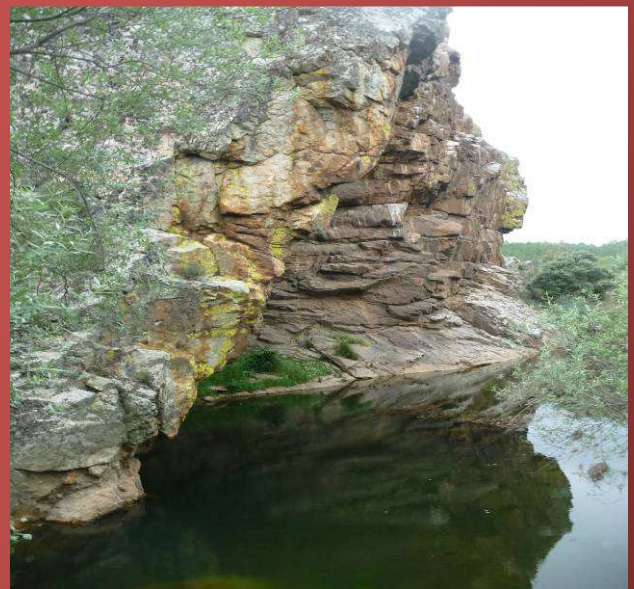
Cruzamos el arroyo y continuamos adelante. A unos 180 metros vemos a nuestra izquierda y lo suficientemente apartados de nuestro camino un grupo de colmenas. Si vamos en vehículo, 170 metros después dejaremos lo dejaremos. El sendero continua a la derecha 90 metros hasta llegar a la Rivera de Aurela y posteriormente a la izquierda por encajonado entre una valla.

230 metros después llegaremos a la Rivera y la cruzaremos a través de un tronco de árbol para ponernos frente a la cueva.

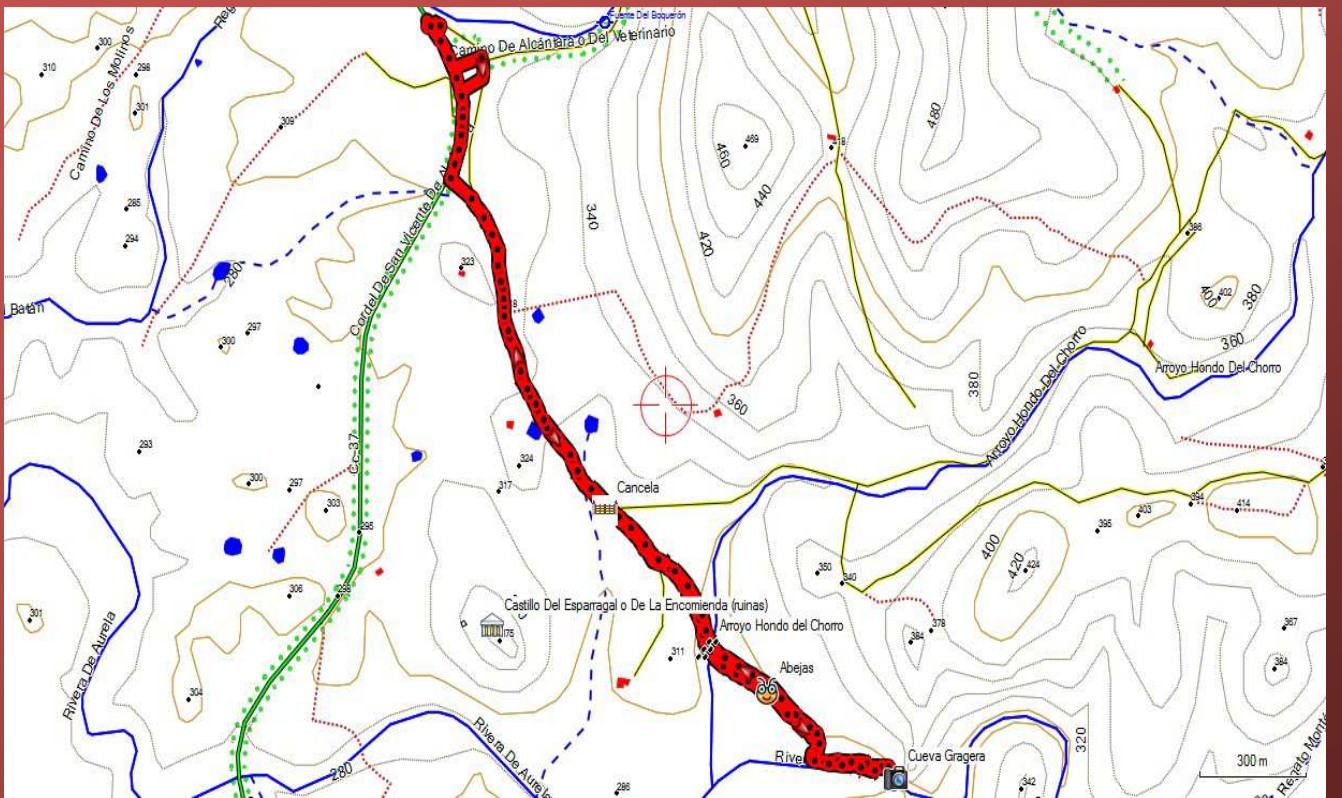
Para acceder a la Cueva de la Gragera tomamos la carretera que une la localidad de Santiago de Alcántara con la Ex-374 que lleva por un lado a Cedillo y por el otro a la Nacional 521 a Valencia de Alcántara.

En el kilómetro 6,5 tomando como referencia el cruce de la Nacional encontramos el cartel que nos indica la dirección a tomar. Tomaremos el camino a la derecha y cuando llevemos 1 kilómetro y medio cruzaremos una portera que debemos cerrar para que no escape el ganado.

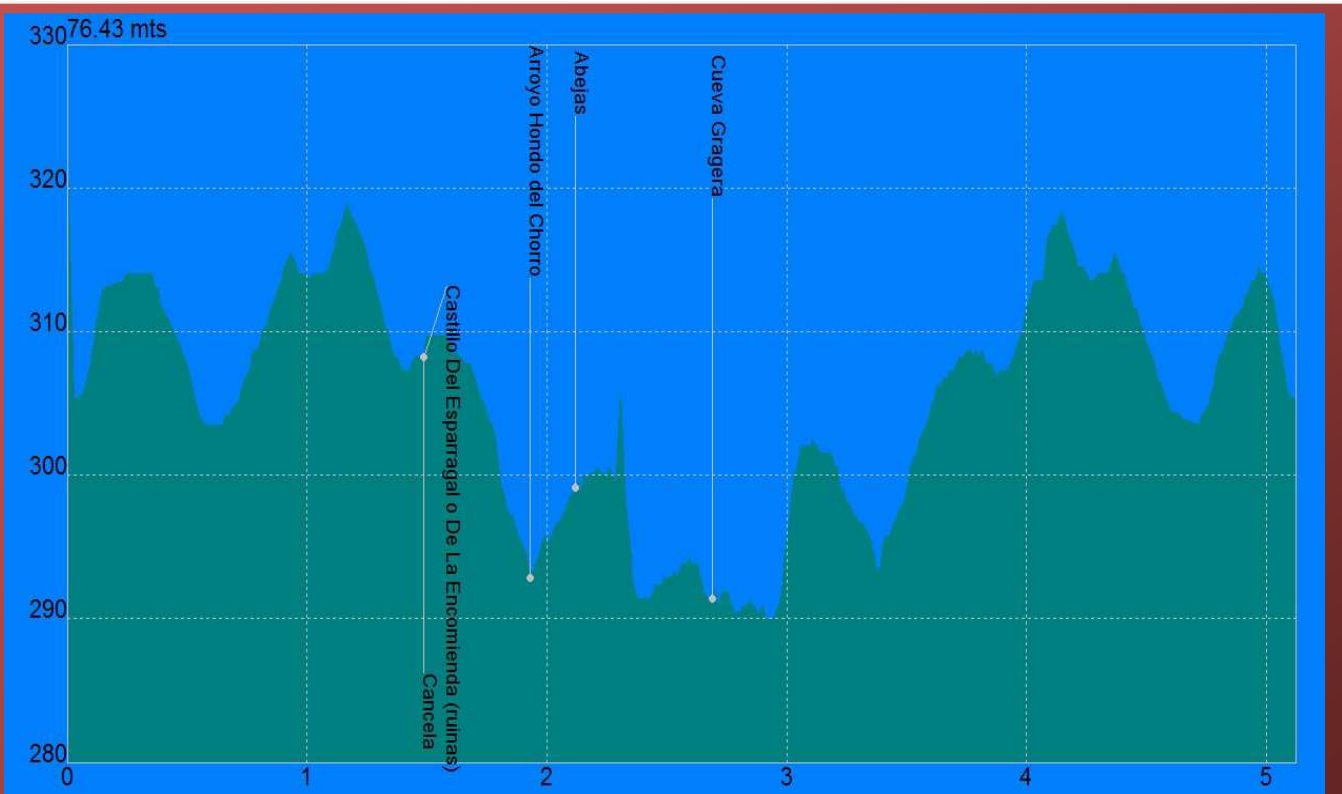
480 metros después llegaremos al arroyo Hondo del Chorro, que vierte sus aguas en la rívera de Aurela que a su vez es afluente del río Tajo.



Cueva de la Gragera (lateral y frontal)



MAPA A LA CUEVA "GRAGERA"



PERFIL A LA CUEVA "GRAGERA"