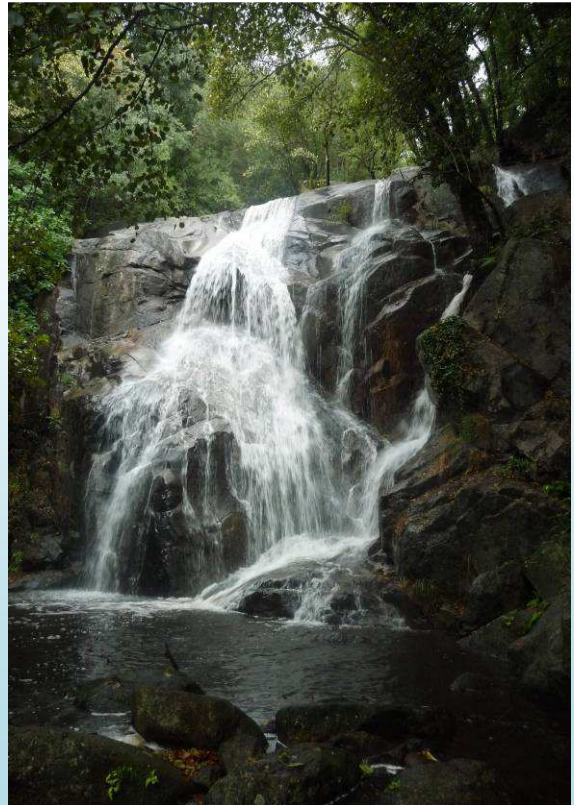


RUTA 5 Ruta Cascada Nogaleas en Navaconcejo

LONGITUD: **6.7 KILOMETROS**
DIFICULTAD: **BAJA**
TIEMPO TOTAL: **1 HORA 48 MINUTOS**
TIEMPO PARADO: **55 MINUTOS**
VELOCIDAD MEDIA: **3'7 KILOMETROS**
ALTURA DE SALIDA: **459 METROS**
ALTURA DE LLEGADA: **459 METROS**
ALTURA MÁXIMA: **749 METROS**
ALTURA MÍNIMA: **459 METROS**
DESNIVEL ACUMULADO: **245 METROS**

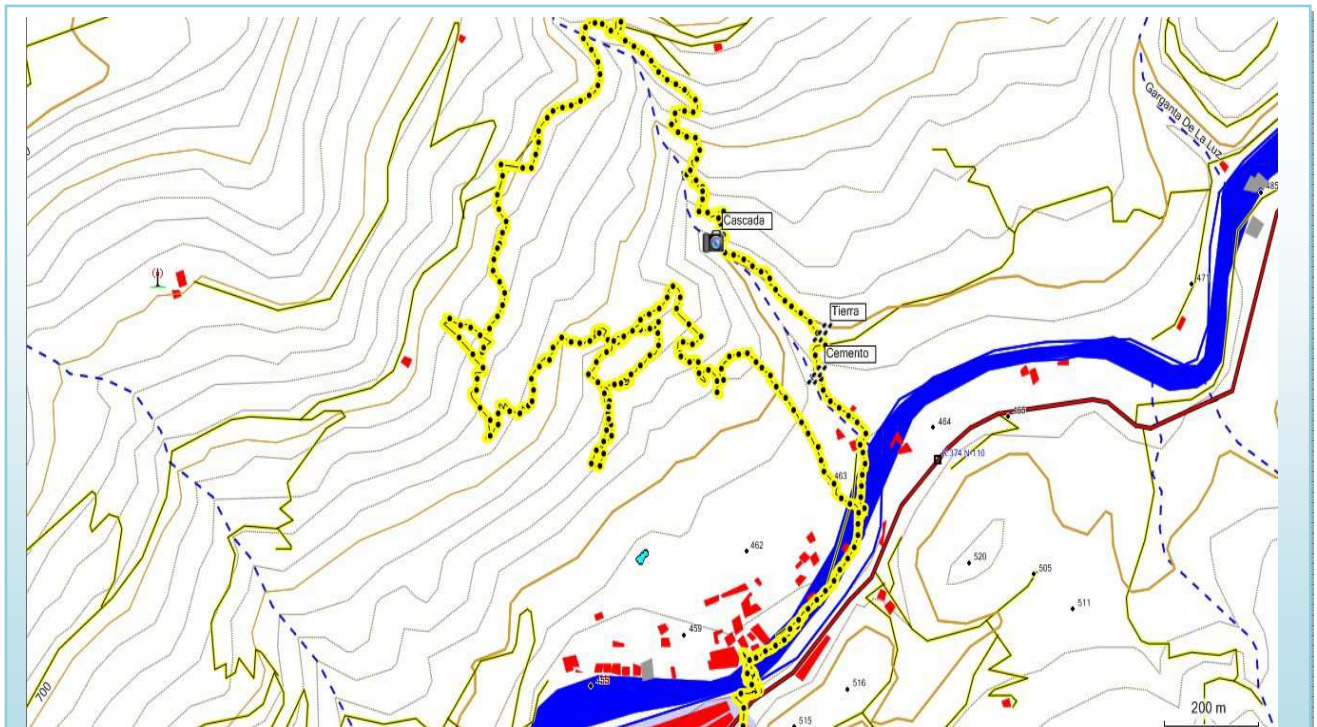
Es una preciosa ruta ideal para hacerla con niños y preferiblemente en otoño ya que es cuando más corre la Garganta. La Garganta se encuentra entre las zonas conocidas con el nombre de Las Nogaleras y las Mingarras. El inicio lo haremos en la calle paralela a la calle Nogaleras una vez cruzado el puente y tomaremos el paseo que transcurre por el río y seguiremos por la Avenida del Pilar. Una vez que acaba esta calle encontramos el cartel de desvío hacia la Garganta (si seguimos de frente tomamos dirección a Cabezuela por el GR-110 que cruza todo el Jerte). El camino sube dirección a la Garganta y muy pronto toma una pista de cemento que, afortunadamente, poco después se abandona para coger un sendero de tierra. Desde que cogemos este sendero, andaremos unos 320 metros hasta

encontrar la primera de las cascadas en la que si corre bastante agua, tiene un ruido ensordecedor. Desde aquí y tras 888 metros de permanente subida en Zigzag, llegaremos hasta la carretera que tomaremos a la izquierda, andando unos 430 metros hasta encontrar un desvío a nuestra izquierda. Desde aquí y sin pérdida bajaremos otra vez en zigzag por un camino hasta llegar de nuevo a la avenida que discurre por el río y que será donde finalizaremos nuestro paseo.

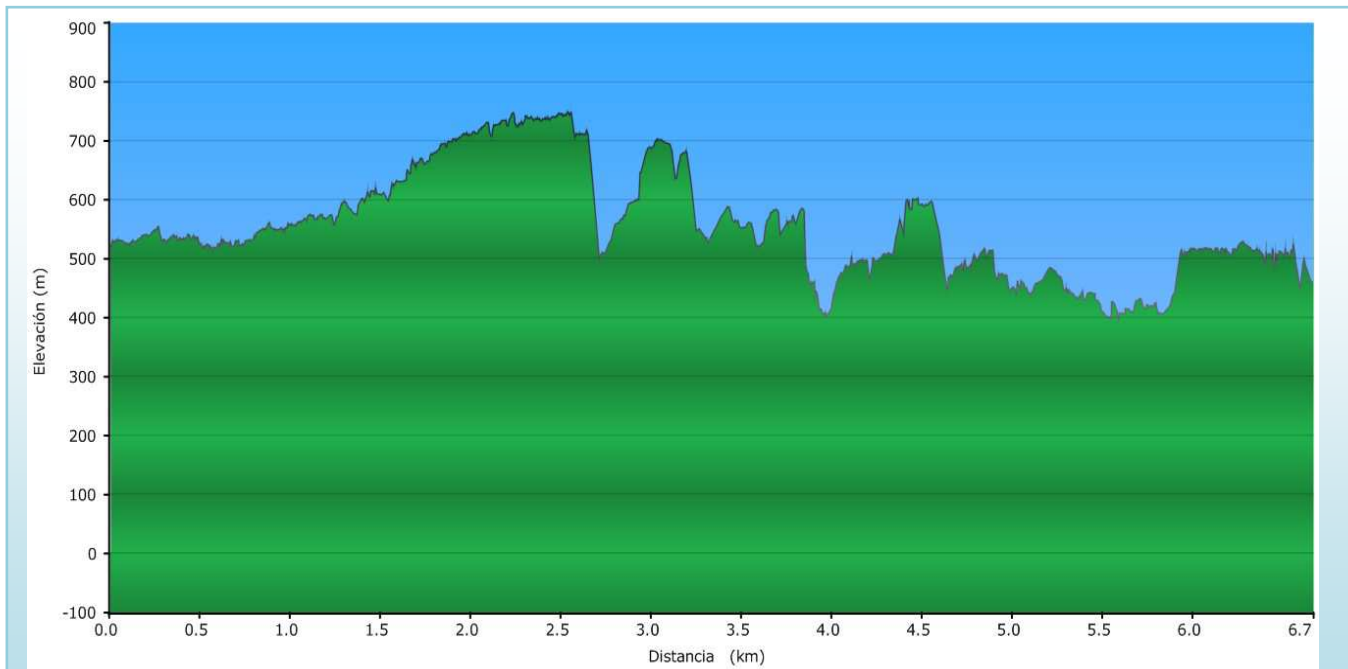


RECURSOS TURÍSTICOS

NAVACONCEJO: "La Fábrica", construcción de 1625 de gran interés arquitectónico. "La Casería", finca que acoge el convento franciscano de Santa Cruz de Tabladilla. Iglesia de "N^a Sra de la Asunción" (s. XVI). Ermitas del Cristo del Valle y de S. Jorge.



MAPA RUTA DE LAS NOGALERAS EN NAVACONCEJO



PERFIL DE LA RUTA "GARGANTA DE LAS NOGALERAS" EN NAVACONCEJO