

Ruta 21 Casas del Castañar. A la era de San Bernabé

LONGITUD: **11.25 Kilómetros**

DIFICULTAD: **Media-Baja**

TIEMPO TOTAL: **2 horas y 13 minutos**

TIEMPO PARADO: **3 minutos**

VELOCIDAD MEDIA: **5.1 Kilómetros**

ALTURA DE SALIDA: **648 Metros**

ALTURA DE LLEGADA: **647 Metros**

ALTURA MÁXIMA: **887 Metros**

ALTURA MÍNIMA: **644 Metros**

ASCENSIÓN ACUMULADA: **472 Metros**

Iniciamos el paseo en la calle Fundadores, en la intersección con la calle Noria, por la que subiremos.

Continuaremos por la calle Morales y saldremos por el barrio de la Cerrada junto a una pista por la que iremos 320 metros hasta llegar a un desvío en la pista que tomaremos a la derecha.

300 metros después llegamos a una nueva bifurcación. Hasta aquí hemos compartido ruta con la que nos lleva a los Castaños de Casas de Castañar (ruta 3). A la izquierda iríamos a esta ruta. Nosotros tomaremos el camino a nuestra derecha.

740 metros adelante encontramos un camino de bajada a Casas del castañar. Es el que utilizamos si hacemos la ruta al Castañar. Desde ahí tenemos una magnífica panorámica de Casas del Castañar abajo y

de la localidad de Cabrero a nuestra derecha.



Camino a la Era de San Bernabé

Continuamos andando sin demasiada dificultad ya que llevaremos la misma curva de nivel todo el tiempo y 2 kilómetros y 900 metros adelante, llegaremos a una fuente de captación de agua y 470 metros después, llegaremos a una bifurcación del camino.

A nuestra derecha, el camino baja hasta la localidad de Casas del Castañar. Será el camino que tomaremos de vuelta. De momento, tomaremos la pista a nuestra izquierda. La zona en la que nos encontramos es conocida con el nombre de la Cebadilla.

Por la pista continuaremos adelante, pasando 980 metros después junto a una fuente.

220 metros después llegaremos a la era de San Bernabé.

Se trata de una era para trillar cereal que se conserva todavía en buen estado aunque no se encuentra funcional.

Las vistas que tenemos desde ahí son espectaculares, con el embalse de Plasencia al fondo y con las localidades de El Torno y Rebollar en la otra vertiente del valle.

Retomaremos nuevamente el camino que hemos traído y lo llevaremos 1 kilómetro y 200 metros hasta encontrar nuevamente la bifurcación, tomando esta vez la que nos va a llevar hasta Casas de Castañar.

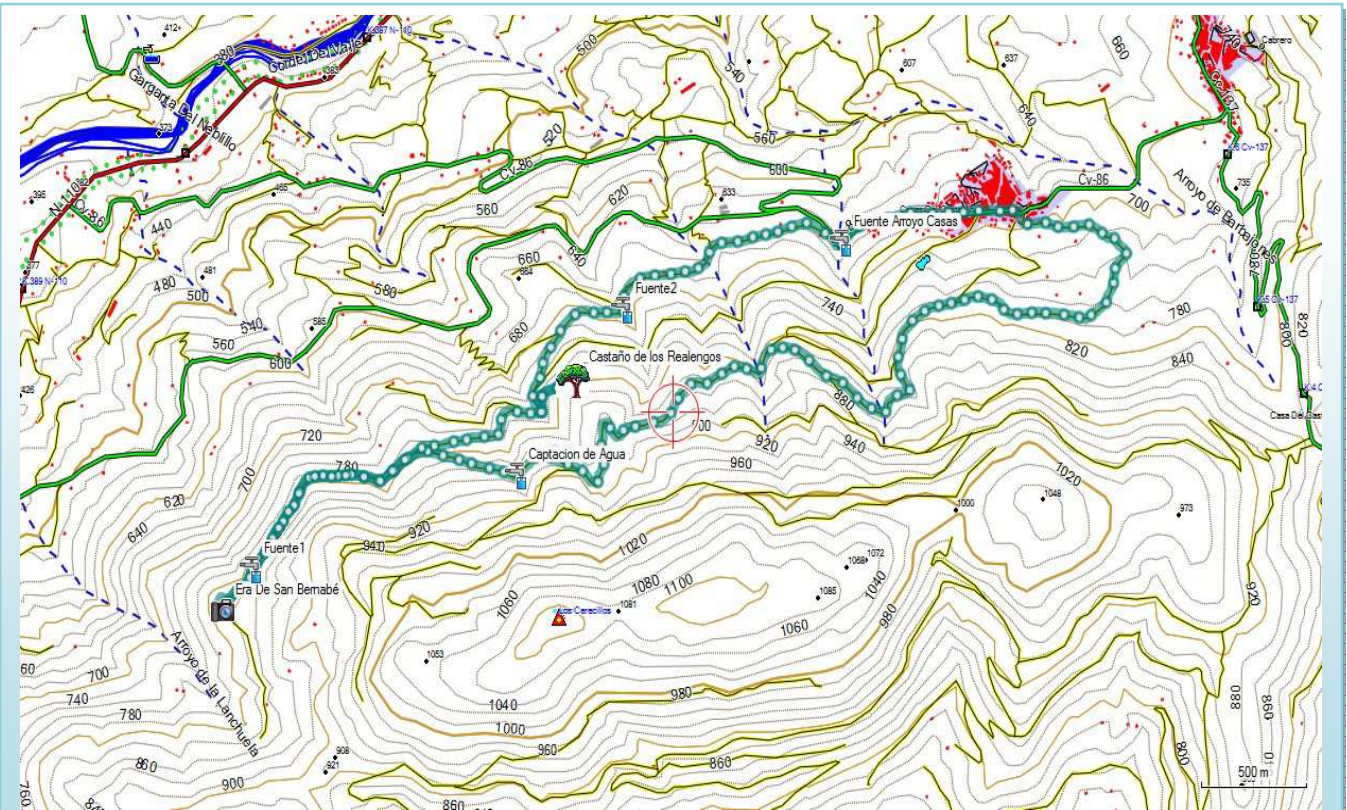
650 metros después veremos un camino de subida que sale a nuestra derecha. Podemos tomarlo si queremos ir a ver el castaño de los Realengos, que encontramos 220 metros arriba si subimos por el camino. Volveremos al camino que traíamos y continuaremos adelante.

700 metros después pasaremos junto a una nueva fuente, continuando adelante.

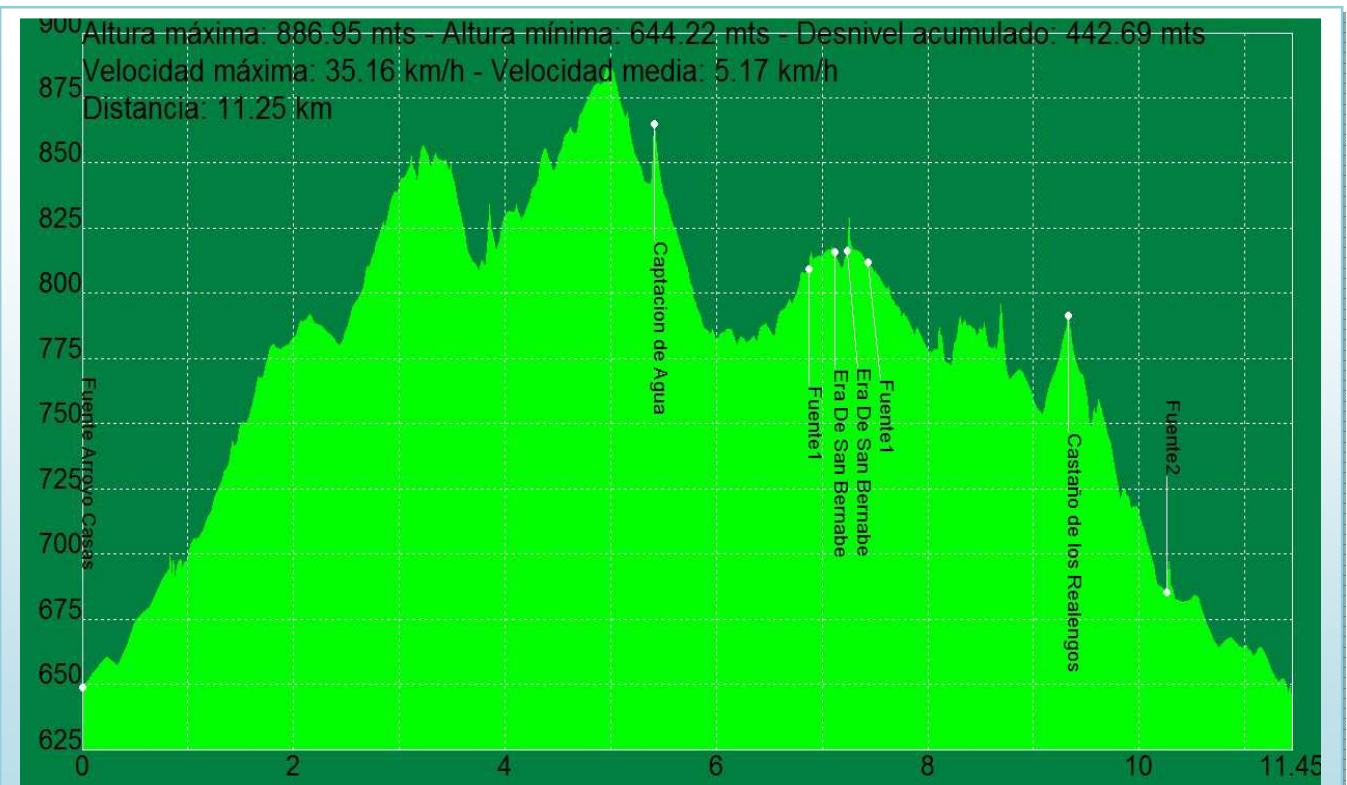
En suave descenso llegaremos 1 kilómetro y 200 metros después a la carretera. Allí encontramos la fuente junto al arroyo Casas (con una innecesaria plataforma) y desde ahí entraremos nuevamente a Casas de Castañar por la calle Ventosillas.



Embalse de Plasencia desde la Era de San Bernabé



Mapa de la subida a la Era de San Bernabé desde Casas de Castañar



Perfil de la subida a la Era de San Bernabé desde Casas de Castañar