

Ruta 7. Cañamero a Collado de la HorcaLONGITUD: **7.8 Kilómetros**DIFICULTAD: **Baja**TIEMPO TOTAL: **1 hora y 38 Minutos**TIEMPO PARADO: **49 Minutos**VELOCIDAD MEDIA: **4,4 Kilómetros**ALTURA DE SALIDA: **617 METROS**ALTURA DE LLEGADA: **617 METROS**ALTURA MÁXIMA: **698 METROS**ALTURA MÍNIMA: **511 METROS**DESNIVEL ACUMULADO: **465 METROS**TIPO DE RUTA: **Circular****Ermita de Santa Ana (Siglo XVIII)**

Comenzamos nuestro paseo en la fuente existente al lado de la calle principal (en la carretera).

Desde ahí nos dirigimos a la Plaza de Santo Domingo, bajamos por la calle Rodríguez de la Fuente, y por la calle Carmen salimos de Cañamero, dejando a nuestra izquierda el camino del Batán.

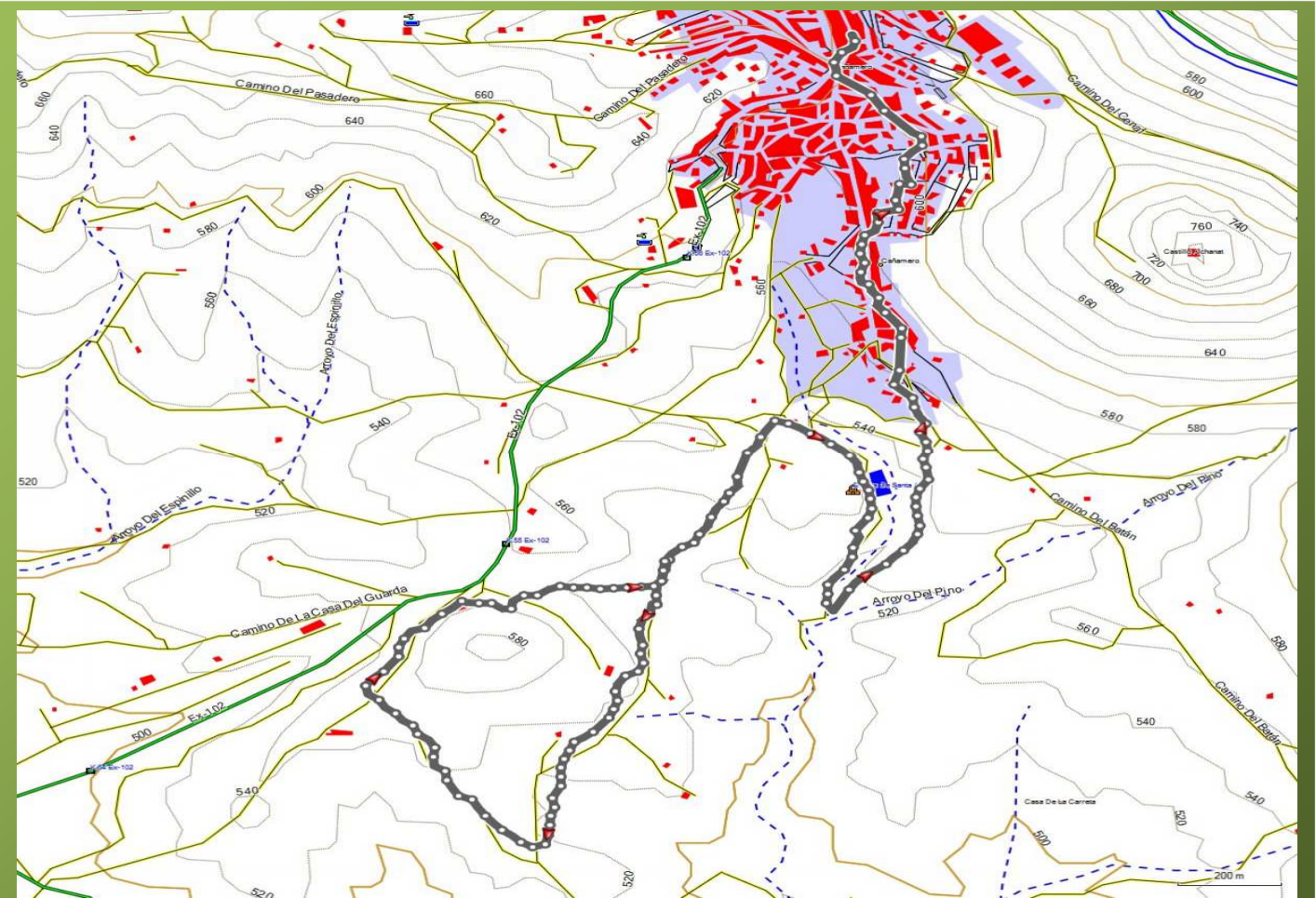
Cuando llevemos unos 600 metros, encontraremos un arroyo, el arroyo del Pino, y un camino que sale a nuestra derecha y que tomaremos para dirigirnos a la ermita de santa Ana que encontramos 350 metros después.

Se trata de una ermita del siglo XVIII y que tiene forma de cubo cubierto con cúpula, predominando mampostería y ladrillo con materiales constructivos básicos.

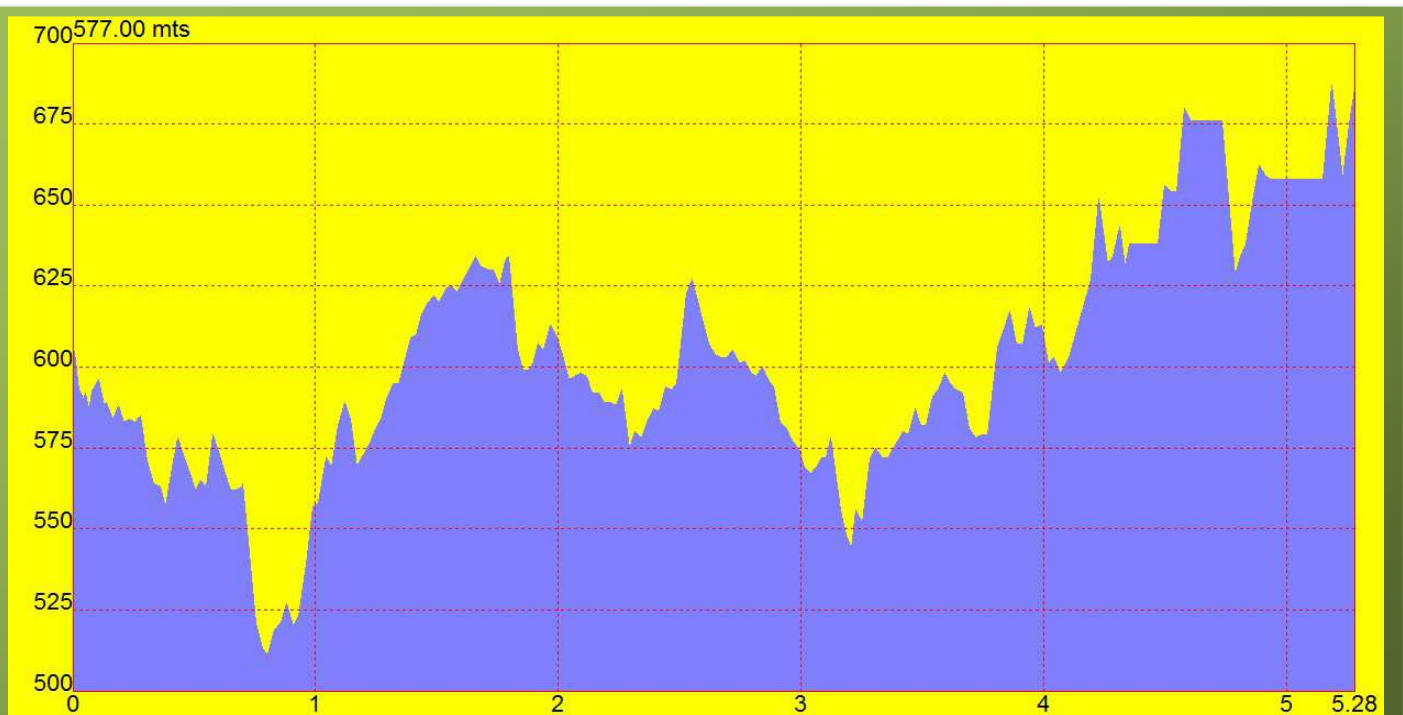
Continuaremos el camino y giraremos a la izquierda por un camino que encontramos 260 metros después en el que el muro de la izquierda es de piedra.

Avanzamos 500 metros y nos encontramos el collado de la horca, que será el que rodeemos. Lo haremos por la derecha casi hasta llegar a la carretera, giraremos a la izquierda y andaremos 300 metros y de nuevo tomaremos el camino de la izquierda por el que completaremos la vuelta al collado, teniendo que tomar el camino de vuelta 550 metros después.

Desde ahí, continuaremos andando el camino hasta llegar de nuevo al punto por el que comenzamos a rodear el Collado y continuaremos adelante hasta llegar de nuevo a Cañamero.



Mapa de Cañamero al Collado de la Horca



Perfil de Cañamero al Collado de la Horca