

Ruta 17. De Berzocana al Cancho de las Sábanas

LNM

LONGITUD: **4.4 Kilómetros**DIFICULTAD: **Media-Baja**TIEMPO TOTAL: **2 horas y 5 minutos**TIEMPO PARADO: **1 hora 41 minutos**VELOCIDAD MEDIA: **2,1 Kilómetros**ALTURA DE SALIDA: **452 METROS**ALTURA DE LLEGADA: **877 METROS**ALTURA MÁXIMA: **961 METROS**ALTURA MÍNIMA: **452 METROS**TIPO DE RUTA: **LINEAL (ida y vuelta)**

Si queremos salir desde Berzocana podemos hacerlo desde la plaza de España. Desde allí subiremos por la calle San Fulgencio y pasaremos por delante de la iglesia. Continuaremos por la calle Carretas, pasaremos por el cuartel de la Guardia Civil (que dejaremos a la izquierda) y por ahí saldremos dirección a la carretera a la que llegaremos 480 metros después (antes habremos pasado por la Cruz de los Santos.

Una vez en la carretera, la tomaremos a la izquierda llevándola 500 metros y dejándola para tomar una pista que sale a la derecha.

La pista que tomamos gira pronto a la derecha y 940 metros después llegaremos a una casa rural donde si hemos ido en coche, deberemos dejarlo para continuar a pie.

En las traseras de la casa vemos un cartel indicativo del lugar en el que se encuentran las pinturas y a su izquierda el camino por el que comenzaremos la subida.

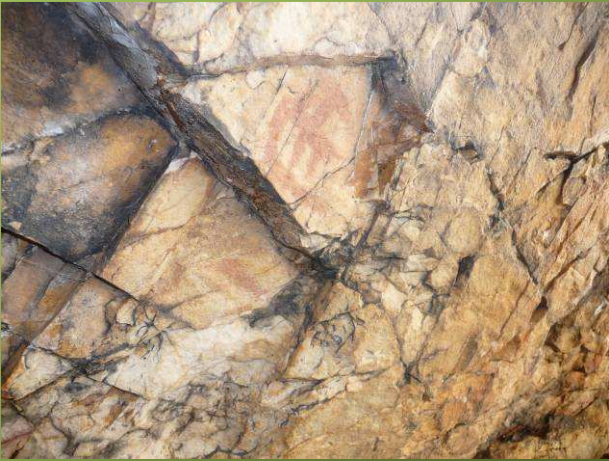
A 160 metros encontramos el primer desvío que tomamos a la derecha.

Subiendo por el sendero encontraremos a 270 metros un desvío para subir al risco Gordo aunque de momento continuaremos adelante.

80 metros después habremos llegado a la cueva del cancho de las Sábanas. Aunque tiene verja, normalmente está abierta por lo que podemos acceder no sin cierta dificultad (ya que el cancho está inclinado) al primer grupo de pinturas.



Cancho de las Sábanas en Berzocana y sendero que conduce a una de las cuevas



Pintura a la entrada del cancho

Vamos a ver pinturas tanto a la entrada, como a mitad de la cueva y es conveniente hacerlo estando sentado ya que si miramos de pie cuesta encontrarlas.

Volveremos sobre nuestros pasos hasta llegar al desvío y continuaremos a la derecha por el camino del Jardín Botánico de los Huertos de la Feria.

A 65 metros habremos llegado a una explanada e iremos pendientes ya que unos 75 metros más adelante encontramos el desvío a la derecha (el cartel cuando fui lo tapaba un árbol).

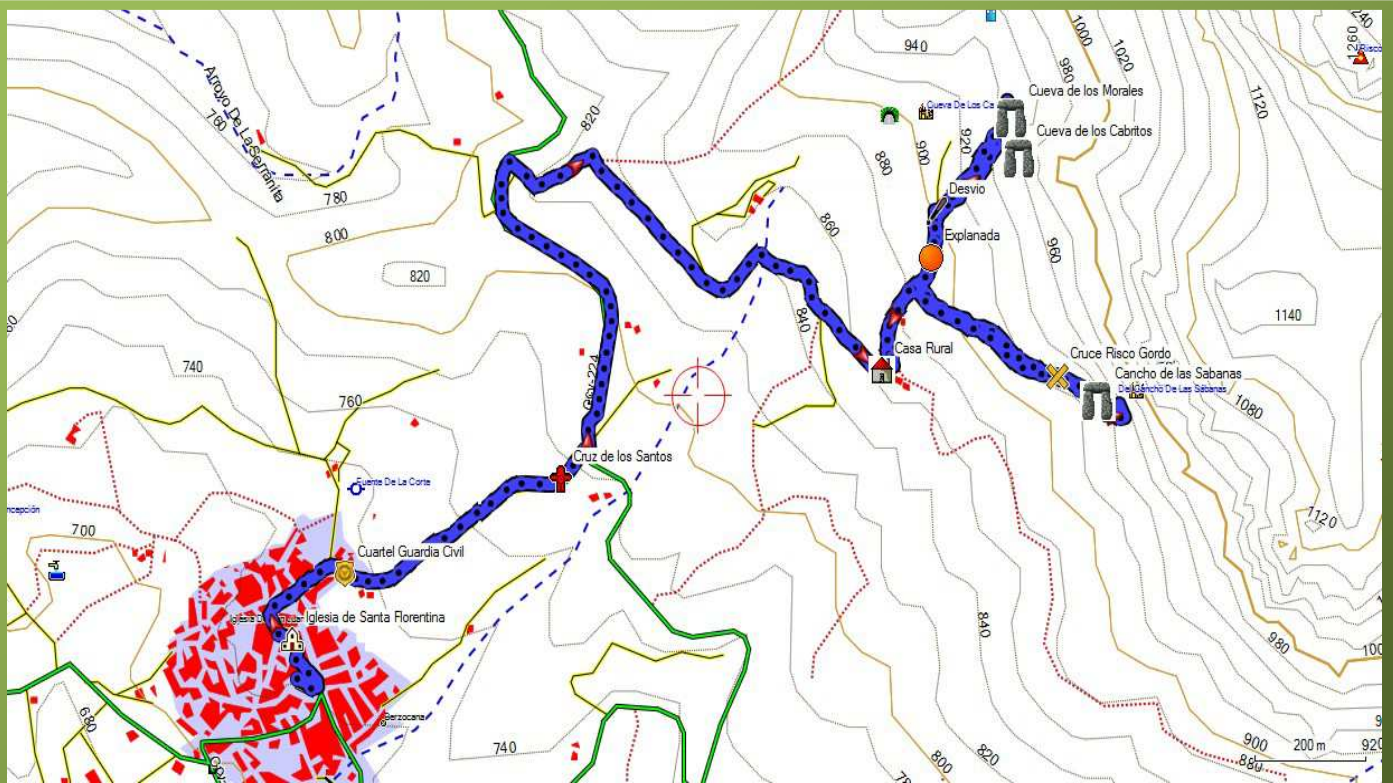
Tras 185 metros de subida llegaremos a un desvío esta vez visible. A la izquierda tras 20 metros veremos a lo alto la cueva de los Morales. Tendremos que escalar un poco para acceder. Las pinturas las encontramos a la entrada mal conservadas. Hay quien opina que pudo ser una antigua mina de hierro. Volvemos al panel y tomamos el desvío a la derecha. A 60 metros encontramos la cueva de los Cabritos, con las pinturas mejor conservadas. La vuelta la haremos por donde vinimos.



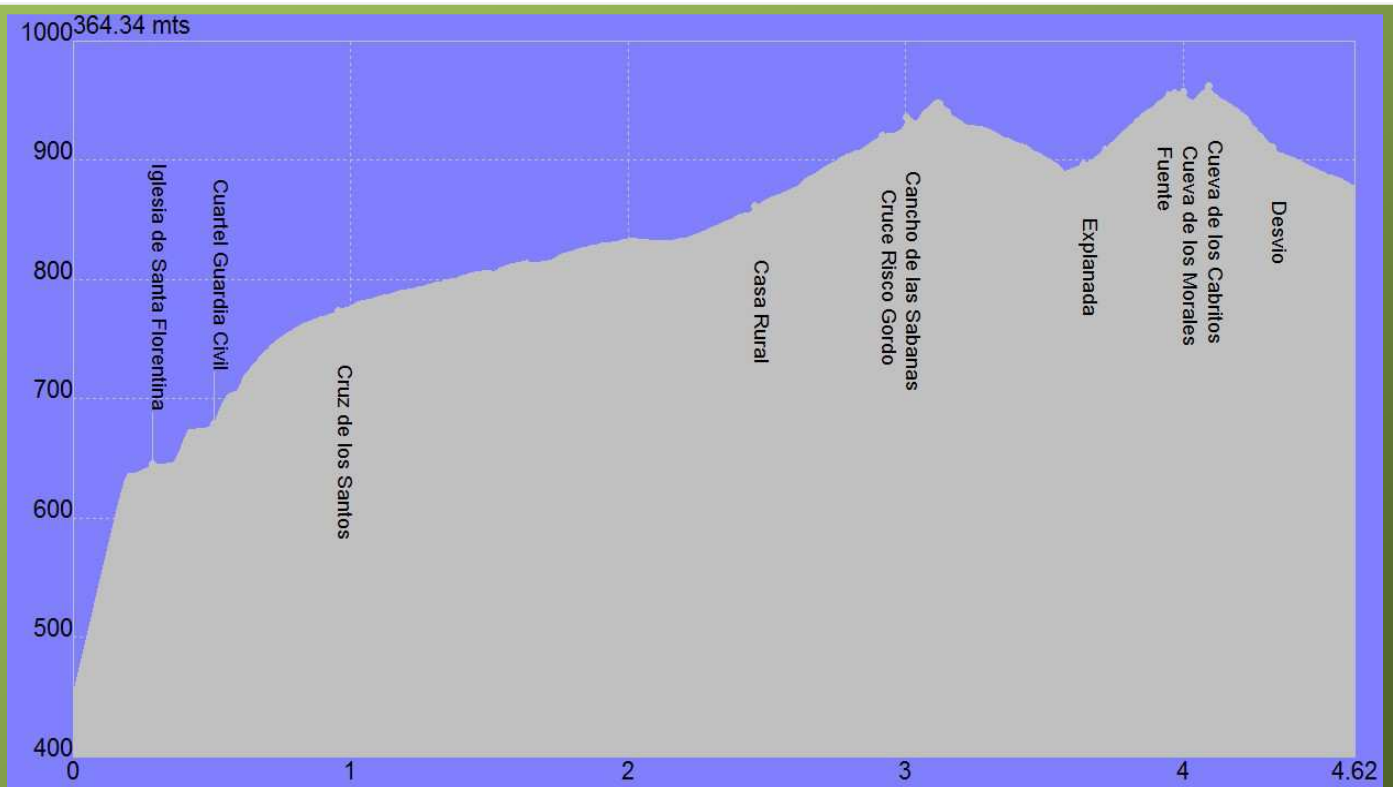
Pintura de la cueva de los Cabritos



Berzocana visto desde el Cancho de las Sábanas



Mapa de Berzocana al Cancho de las Sábanas



Mapa de Berzocana al Cancho de las Sábanas